

백성희장민호극장 무대기술자료집

BAEKJANG THEATER STAGE TECHNICAL DATA

차 례 (Index)

1. 극장시설규모 (Facility Scale)
2. 극장설명 (Facility Description)
3. 극장주요도면 (Major Drawings)
4. 극장장비현황 (Status of Equipment)
5. 무대기술정보 (Stage Tech Information)

1. 극장시설규모 (Facility Scale)

구분(ITEM)		시설규모(SCALE (mm))		비고(NOTE)
백성희 장민호 극장	무대(Stage)	무대 폭(Stage width)	11,370	
		무대 높이(Stage height)	5,020	
		무대 깊이(Stage depth)	12,985	
		무대면적(Stage area)	147,639	
	객석 (Auditorium)	1층(1st floor)	9,570 x 3,535	
		2층(2nd floor)	9,920 x 4,580	
	분장실 (Dress room)	남자분장실 A (Male Dress room A)	4390 x 3560	
		여자분장실 B (Female Dress room B)	4264 x 3210	
스튜디오 #1 (Studio#1 Rehearsal room)		14,525 x 17,035		
스튜디오 #2 (Studio#1 Rehearsal room)		11,185 x 12,295		

2. 극장 설명(Facility Description)

1) 무대(Stage) - 백성희장민호극장

- 백성희장민호 극장의 무대는 직사각형의 블랙박스형 극장으로 (± 0) 으로부터 (-1650)까지 파인 구조의 본무대와 본무대면(± 0)에서 연장되어지는 후무대로 구성되어져있다.
- 전체면적은 267 평방미터이며 무대 폭은 13.6m, 높이 5m, 깊이 19m로 이루어져있다.
- 무대공간은 객석기준 우측으로 4개의 셔터로 외부와 연결되어지는 구조이며, 무대장치의 반입 및 연출의도에 따라 추가적인 무대공간으로의 활용이 가능하다.

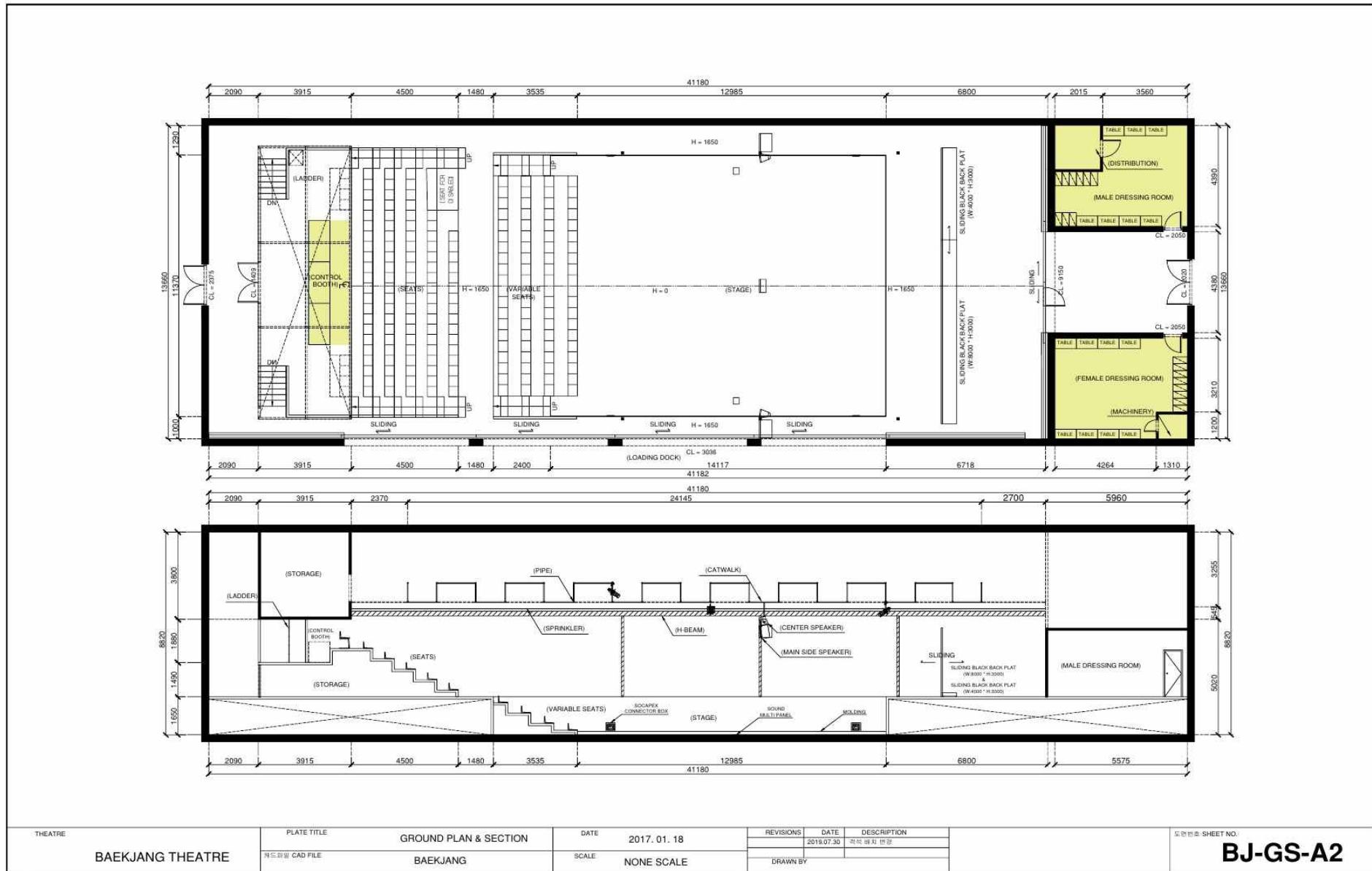
2) 조명(Light) - 백성희장민호극장

- 백성희장민호 극장 조명 설치 작업은 상부 Catwalk에서 진행되어 무대 설치에 간섭을 받지 않고 진행 할 수 있다. 이 외 다른 위치 작업은 2개의 사다리를 사용하여 작업 할 수 있다 (최대높이 8M, 적재하중 100Kg)
- 상부 Catwalk에 120개, 하부에 24개의 회로로 총 144개의 디머 회로를 보유하고 있다.
- 상부는 9개의 Catwalk로 구성되어 있으며 Stage Left 덕트에서 부터 Stage Right 덕트까지의 총 길이는 10.5m이다.
- Catwalk 하단과 상단에 파이프가 설치되어 있어 원하는 각도로 조명기 설치가 가능하다. Catwalk 간 간격은 1.66m이다.
- 조명디자이너의 자유로운 디자인 작업을 위해 추가적으로 설치 가능한 파이프(2m,3m,4.3m)를 다수 보유하고 있어 공연 구조물에 맞추어 원하는 위치에 조명기 설치가 가능하다.
- 백성희장민호 극장은 2번, 4번 Catwalk에 Miscellaneous사의 500w Flood 12대가 객석등 으로 고정하여 사용되고 있다.
- 효과장비 및 하드웨어 장비는 소극장 판과 공유하여 사용하므로 작업 전 사용가능 여부 확인이 필요하다.

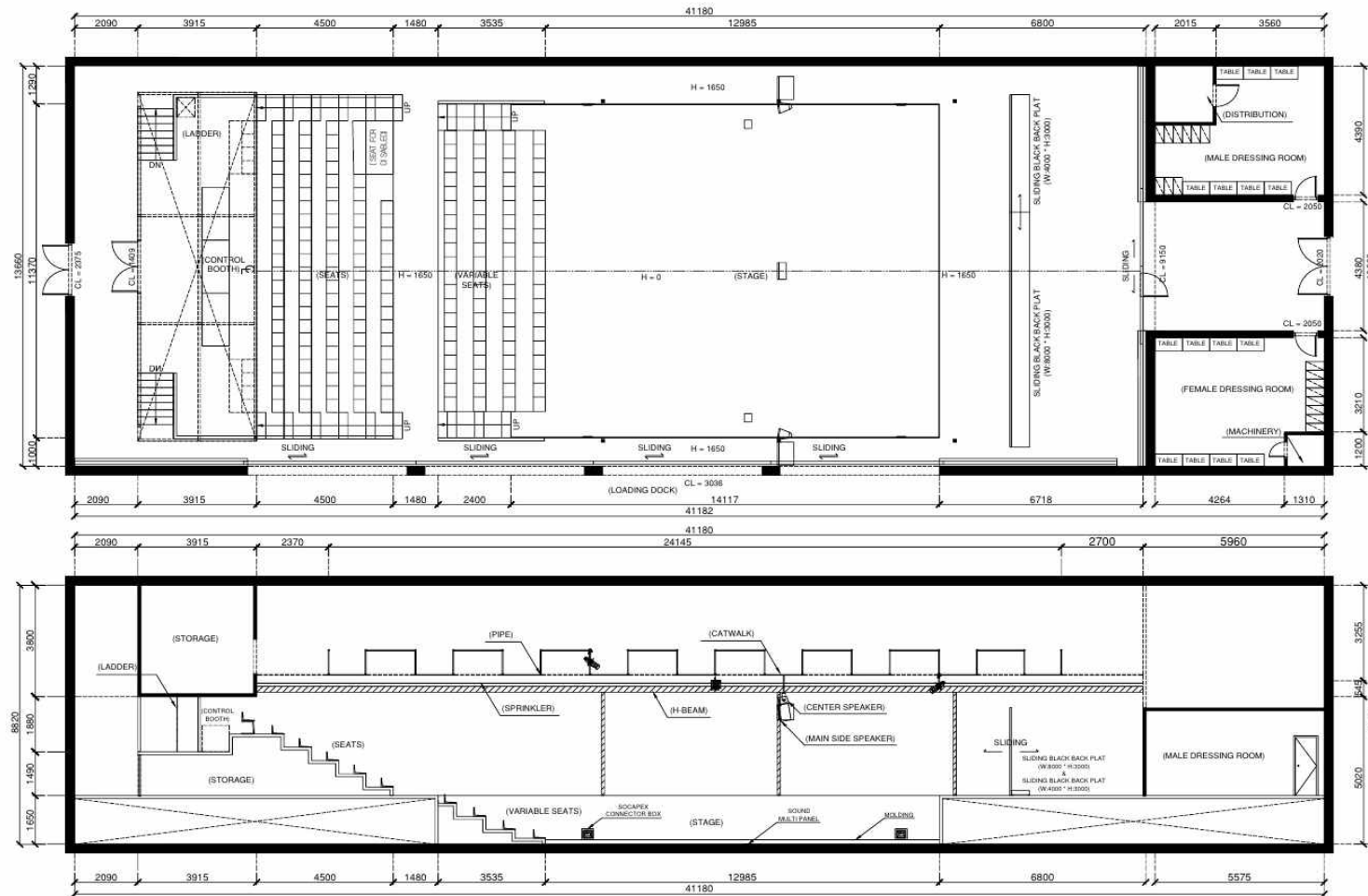
3) 음향(Sound) - 백성희장민호극장

- 메인스피커 MeyerSound UPA-1P, 서브우퍼 MeyerSound USW-1P, 센터스피커 MeyerSound UPJ-1P가 고정, 리깅되어 있다.
- 음향콘솔은 Yamaha PM5D-RH가 설치되어 있으며, 48 Mono Input / 4 Stereo Input / 24 Omni Output을 지원한다.
- 업스테이지(Upstage) 좌우에 (XLR 4EA, CAT5 2EA, 스피콘 2EA) 패치가 가능한 Patch Panel이 설치되어 있다.
- 무대 상부에 스피커 및 마이크 등 설치 시 상부 Patch Panel (XLR 8EA, CAT7 2EA, CAT6 4EA 스피콘 2EA)을 이용하여 가능하다.
- 무대 상부에 서스 포인트로 사용 가능한 XLR 패치 및 전원이 4EA 있다.
- 음향 플레이백을 위한 MAC MINI 2대가 FOH에 설치되어 RME 오디오 인터페이스와 각각 연결되어 있다.
- 공용 장비 사용의 경우 소극장 판과 공유하여 사용하므로 작업 전 사용 가능 여부 확인이 필요하다.

3. 극장주요도면 (Major Drawings)

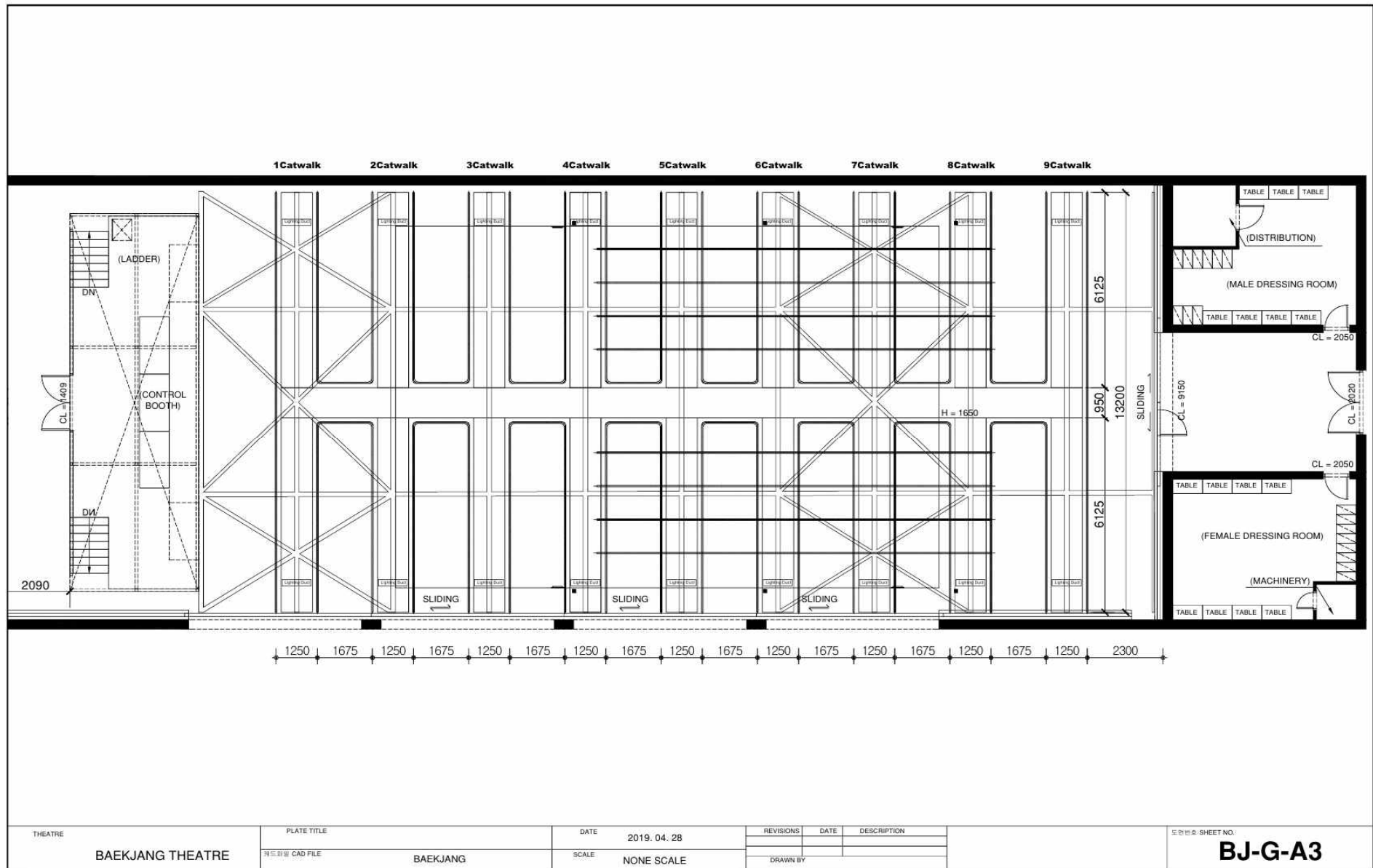


BAEKCHANG THEATER DRESSING & CONTROL BOOTH GENERAL PLAN



THEATRE	PLATE TITLE		DATE	2017. 01. 18	REVISIONS		DATE	DESCRIPTION	도면번호 SHEET NO.
	GROUND PLAN & SECTION								
	BAEKJANG THEATRE				SCALE				
	BAEKJANG				NONE SCALE				
BAEKJANG THEATRE	원도파일 CAD FILE		SCALE	NONE SCALE	DRAWN BY				BJ-GS-A2

BAEKJANG THEATER GENERAL PLAN

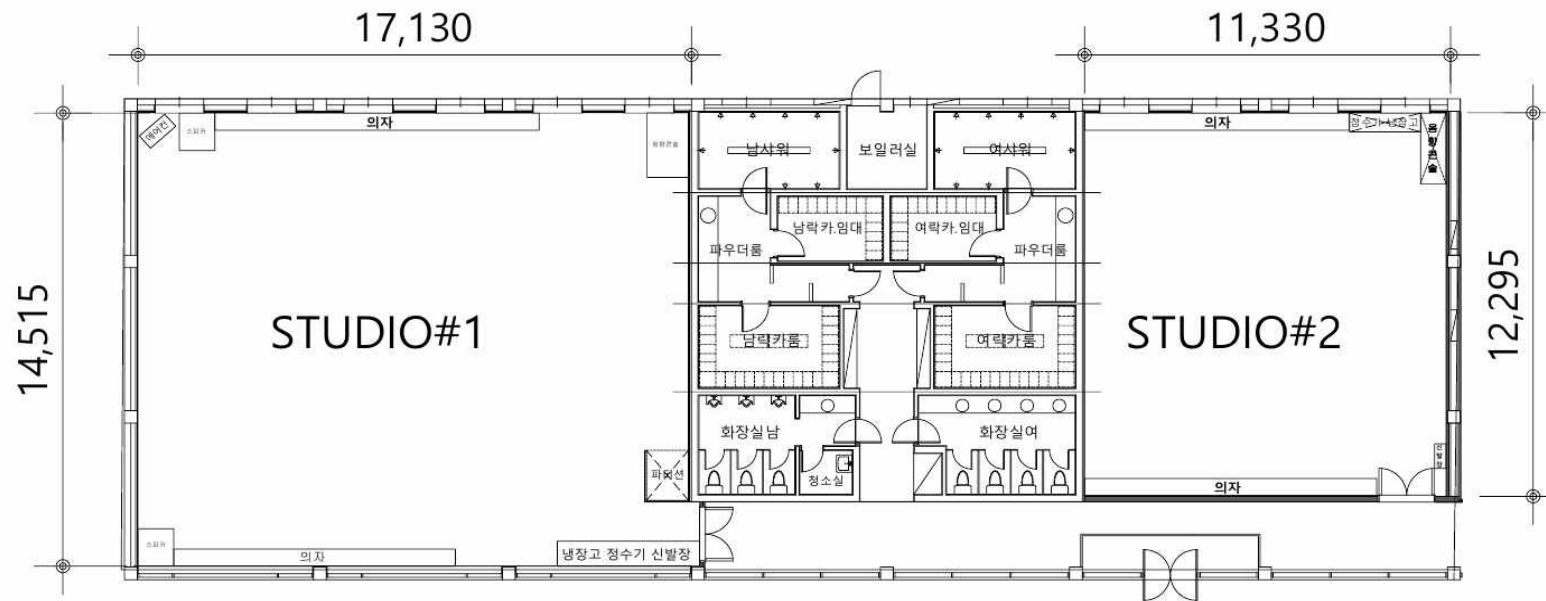


BAEKJANG THEATER GRID SPACING

무대

1열	1	2	3	4	5	6	7	8	9	10	11	12	13	14	15	16	17	18	19	20	1열		
2열	1	2	3	4	5	6	7	8	9	10	11	12	13	14	15	16	17	18	19	20	2열		
3열	1	2	3	4	5	6	7	8	9	10	11	12	13	14	15	16	17	18	19	20	3열		
4열	1	2	3	4	5	6	7	8	9	10	11	12	13	14	15	16	17	18	19	20	4열		
5열							1	2	3	4	5	6	7	8	9	10	11	12	13	14	15	16	5열
6열					1	2	3	4	5	6	7	8	9	10	11	12	13	14	15	16	17	18	6열
7열	1	2	3	4	5	6	7	8	9	10	11	12	13	14	15	16	17	18	19	20	21	22	7열
8열	1	2	3	4	5	6	7	8	9	10	11	12	13	14	15	16	17	18	19	20	21	22	8열
9열	1	2	3	4	5	6	7	8	9	10	11	12	13	14	15	16	17	18	19	20	21	22	9열

CONSOLE



극장명 THEATRE	도면명 PLATE TITLE	GROUND PLAN	제도일 DATE	2017. 01. 18	개정 REVISIONS	일시 DATE	설명 DESCRIPTION	도면번호 SHEET NO.
NTCK REHEARSAL ROOM	제도파일 CAD FILE	NTCK REHEARSAL ROOM	제도 SCALE	NONE SCALE	제도자 DRAWN BY			RR-A2

STUDIO #1, #2 REHEARSAL ROOM

4. 극장장비현황 (Status of Equipment)

1) 무대(Stage)

- scenery list

NO	ITEM	SIZE(mm)	QUANTITY	NOTE
1	Black Drop	10,760 x 5,100	1	
2	Black Scrim	11,300 x 5,100	1	백성희장민호극장
		10,100 x 3,700	1	소극장 판
3	White Scrim	11,300 x 5,100	1	
4	Wings	3,000 x 5,000	3	
		3,000 x 3,850	3	
5	Floor Mat	11,000 x 1,200	6	
6	전동 Screen	3,000 x 3,000(White)	1	

- Intercom system

NO	ITEM	model	QUANTITY	NOTE
1	Raon Wireless Intercom	LPWI-BP105	5(ch)	

2) 조명(Light) - 백성희장민호극장

NO	ITEM	MODEL	QUANTITY	NOTE
1	Power Controls	ETC Sensor+ DIMMING SYSTEM	1	144 Circuits
		Power Switch 25A/220V	18	18 Circuits
2	Lighting Desk	ETC ION System	1	2048 Out
3	Transformer	1250KW	1	1SET
4	ETC Source4, 19° degree(Profile)	750W	12	
5	ETC Source4, 26° degree(Profile)	750W	14	
6	ETC Source4, 36° degree(Profile)	750W	29	
7	ETC Source4, 50° degree(Profile)	750W	15	
8	8" MARUMO Fresnel FQB	1500W	30	8.5°~40°
9	PAR64 Light	1000W	46	CP61(NSP),CP62(MFL) / TYPE Check
10	PAR46 Light	250W	64(8set)	
11	Flood Light F.A.L. Scence pro	1000W	24	
12	Flood Light F.A.L. Scence pro	500W	14	객석등 포함 (12EA)
13	ROSCO Double Gobo Rotator (DMX)		4	
14	Fresnel Accessories	Frame 8"	30	
15		Bandoor	20	
16	ERS Source4 Accessories	Frame 4"	77	
17		Gobo Holder	53	ETC
18		Glass Gobo Holder	10	Rosco
19		Iris	6	ETC
20		Top Hat	10	
21		Half Top Hat	20	
22	PAR Light Accessories	Par64 Frame 8"	78	KUPO
23		Par46 Frame 4"	64	
24	Flood Accessories	Frame (500W)	18	F.A.L Scence pro
25		Frame (1000W)	22	
26	Hardware	Boom Base	6	48Ø (48mm)
27		Pipe (2m)	5	
28		Pipe (3m)	6	
29		Pipe (5m)	7	
30		Low Stand	6	
31		Floor Mount Stand	10	

조명(Light) - 백성희장민호극장 / 소극장 판 공통

NO	ITEM	MODEL	QUANTITY	NOTE
1	ERS Source4	Lense Tube 5°	4	
2		Lense Tube 10°	4	
3		Lense Tube 70°	4	
4		ETC Source4, 50° degree(Profile)	15	
5	Mark3600	3000w	1	Strobe-Diversitronics
6	Unique2.1	1500w	1	Haze-Looksolution
7	Viper2.6	2600w	1	Fog-Looksoultion
8	LED MOVING LIGHT (Axcor Profile 900)	880w	12	Clay parky
9	LED BAR LIGHT (Color ForceII 48)	533w	20	Croma-Q
10	Dimming Module	ETC ECC25 Module	5	Power Control
11		ETC ER25 AF Module	2	Power Control

3) 음향(Sound) - 백성희장민호극장

NO	ITEM	MODEL	QUANTITY	NOTE
1	Speakers	Meyer Sound UPA-1P	2	Main Speaker
2		Meyer Sound UPJ-1P	1	Center Speaker
3		Meyer Sound USW-1P	2	Sub Woofer
4		Meyer Sound UPM-1P	4	Surround
5	Speaker Management System	Meyer Sound Galileo 408	1	
6	Audio Console	Yamaha PM5D-RH	1	My16-AT option card 2ea
7	Preamp	GRACE DESIGN MODEL 801	1	
8	Wireless Microphone System	Handheld : Shure ULXP4(BETA87A) Lavalier : ULX1-X3	6	
9	MAC for playback	MAC mini / MAC mini	2	main / back up Audio Playback with Qlab4
10	Audio Interface for playback	RME Fireface UFX+	2	
11		MIDI Express XT	1	
12	Power Amplifier	QSC GX5	3	

음향(Sound) - 공통

NO	ITEM	MODEL	QUANTITY	NOTE
1	Speakers	Audiocenter PF15	4	
2		Audiocenter PF10	2	
3		RCF ART315-A	4	
4		Dynacord VL262	2	
5		Meyer Sound UPA-1P	2	
6		Meyer Sound UPM-2P	2	
7		Meyer Sound UP JUNIOR	2	
8		Meyer Sound UPJ-1P	1	
9		Meyer Sound MM4	2	
10	Audio Console	Yamaha O1V96	1	
11	Wireless Microphone System	Handheld : Sennheiser EW 500 G3 (MMD 835)	2	
12	Power Amplifire	Dynacord S1200	1	
13	CD Player	Numark CDN450	2	
14		Denon DN-D4500	1	
15	Microphone	DPA VO4-Classic	1set	
16		DPA 4018ES-T	2	
17		Neumann U87 ai set	1	
18		Sennheiser MKH416	1	
19		AKG C414 XL2	2	
20		Shure SM58	8	
21		Shure SM57	4	
22		Shure MX418/C	1	
23	Audio Interface	Motu UltraLite-mk3	1	
24		RME Fireface UCX	1	
25	DI Box	Phonic DB3	6	
26	VIDEO PROJECTOR	DLP-1020JS/DVM-L100M	1	
27		EPSON EB-G5800	2	

음향(Sound) - 스튜디오 하나

NO	ITEM	MODEL	QUANTITY	NOTE
1	Speakers	JBL EON515 XT	2	
2	Audio Console	Yamaha MG24/14FX	1	
3	CD Player	Numark CDN450	1	
4	Wireless Microphone System	Handheld : Shure SLX4(BETA87A)	2	

음향(Sound) - 스튜디오 둘

NO	ITEM	MODEL	QUANTITY	NOTE
1	Speakers	RCF ART315-A	2	
2	Audio Console	Behringer XENYX X2442USB	1	
3	CD Player	Numark CDN450	1	
4	Wireless Microphone System	Handheld : Shure SLX4(BETA87A)	2	

5. 무대기술정보 (Stage Tech Information)

1) 무대 주요 치수 (Stage Measurement) - 백장극장

ITEM	KIND	MEASUREMENT(mm)	NOTE
무대()	폭(width)	11,370	
	깊이(height)	12,985	
H-Beam 높이(Height of)	무대 바닥에서 H-Beam 밑면까지 (from stage to top of grid)	5,174	
	무대 바닥에서 H-Beam 윗면까지	5,374	
캐워크 높이(Height of)	무대 바닥에서 캐워크 밑면까지 (from stage to bottom of grid)	5,750	
상/하수 무대통로	상수 무대통로	1,000	
	하수 무대통로	1,290	
1열객석 에서부터 (From 1seat line)	무대 뒷벽(stage back wall)	12,985	
	무대 중앙(centre of stage)	6,492	
중앙선에서부터 (From Centre line)	무대 좌측벽 - up/down stage (left - up/down stage)	6,683	
	무대 우측벽 - up/down stage (right - up/down stage)	6,975	
장치 반입구>Loading Dock)		4.3m(width) X 2.5m(height)	