

# 명동예술극장 사인리뉴얼가이드

MYEONGDONG THEATER SIGNAGE RENEWAL GUIDE

---

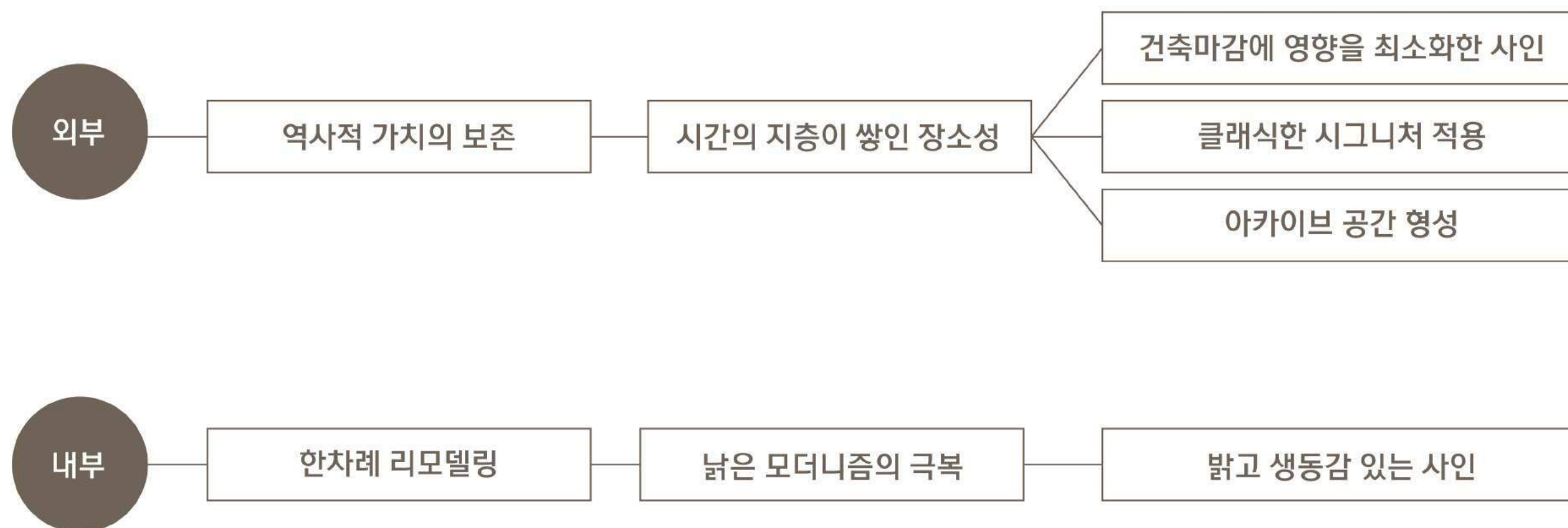
# BASIC SCHEME

## 명동예술극장

1936년 건립된 역사적 의미가 있는 공간

국립극단 산하 3개 극장 중 관객중심의 레퍼토리 극장으로서, 규모나 의미에 있어 가장 중심이 되는 극장

### Renewal Direction



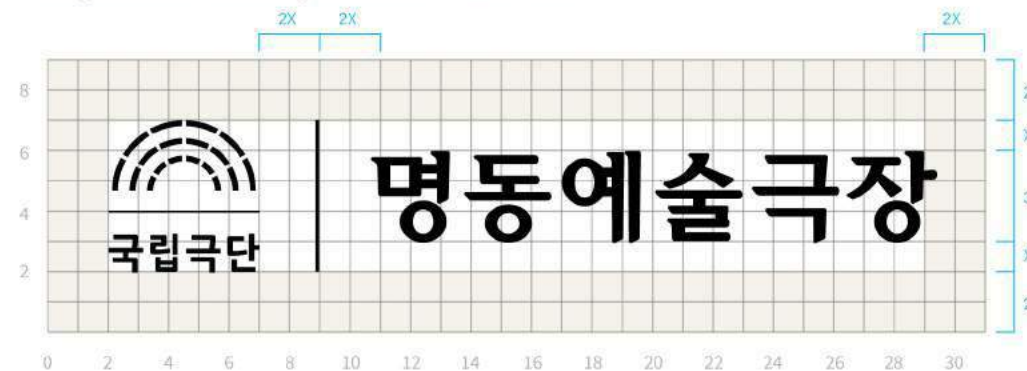
## 특성화 전략

이용자 중심의 관점에서 직관적인 명칭, 역사적 관점에서 장소를 상징하는 명칭을 브랜딩  
〈명동예술극장〉이라는 극장명을 Primary로, 〈국립극단〉을 브랜딩 보증 개념의 Secondary로 표기한다.

Logotype Grid – 기본형



Signature Configuration – 좌우조합



Signature Configuration – 상하조합



명동예술극장 건축물의 조형미를 서체로 가져온 로고타입.  
장식요소와 건물을 둘러싼 코니스를 모티브로 세리프체를 적용.  
절제된 우아함을 표현하기 위해 정돈된 Modern Serif 한글서체 적용.  
영문 Subtitle은 산세리프체 끝부분에 미세한 꺾임을 주어 한글과 조화롭도록 함.

## 아이덴티티 가이드 적용

브랜딩의 혼선을 피하기 위해 기존 가이드라인을 일관되게 적용한다

국문 서체 | 윤고딕 540/530

국립극단 명동예술극장  
국립극단 명동예술극장

영문 서체 | Universe 67/57 Condensed

ABCDEFGHIJKLMNOPQRSTUVWXYZ1234567890  
ABCDEFGHIJKLMNOPQRSTUVWXYZ1234567890

## ARROWS / PICTOGRAM

화살표 / 픽토그램

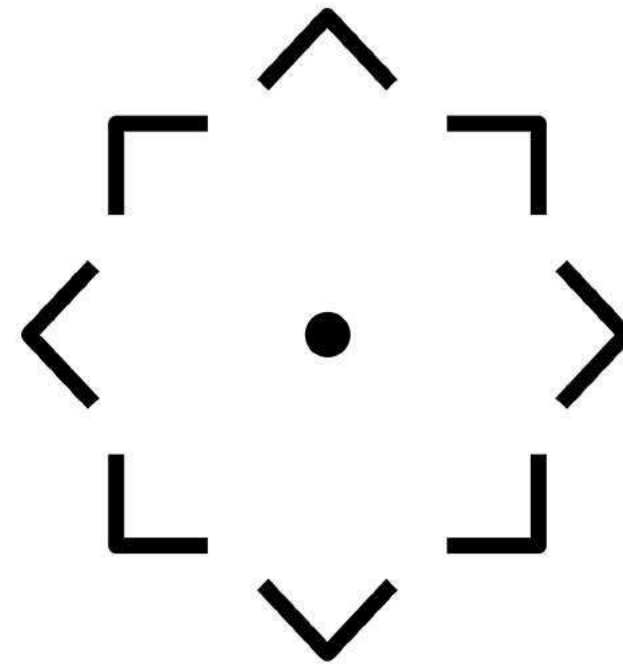
### 일관된 아이덴티티

국립극단의 시그니처와 Look&Feel이 상통하는 디자인

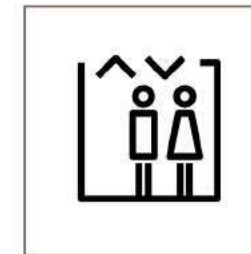
국립극단 시그니처



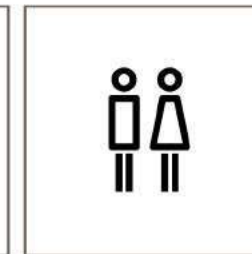
화살표



엘리베이터



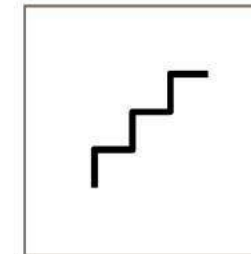
화장실



진입금지



계단실



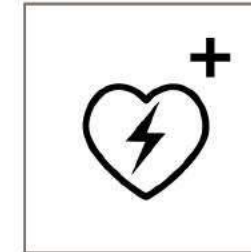
금연



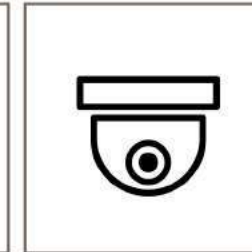
게시판



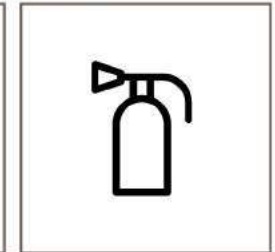
AED



CCTV

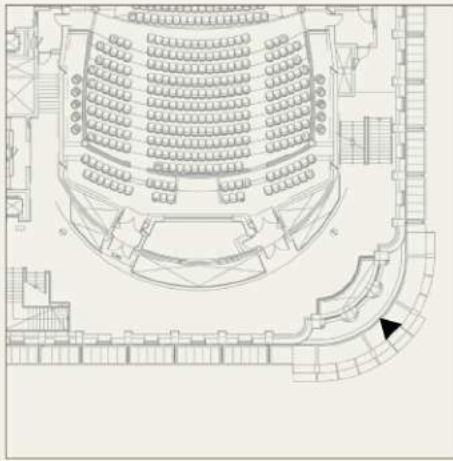


소화기



## EXTERIOR SIGNAGE

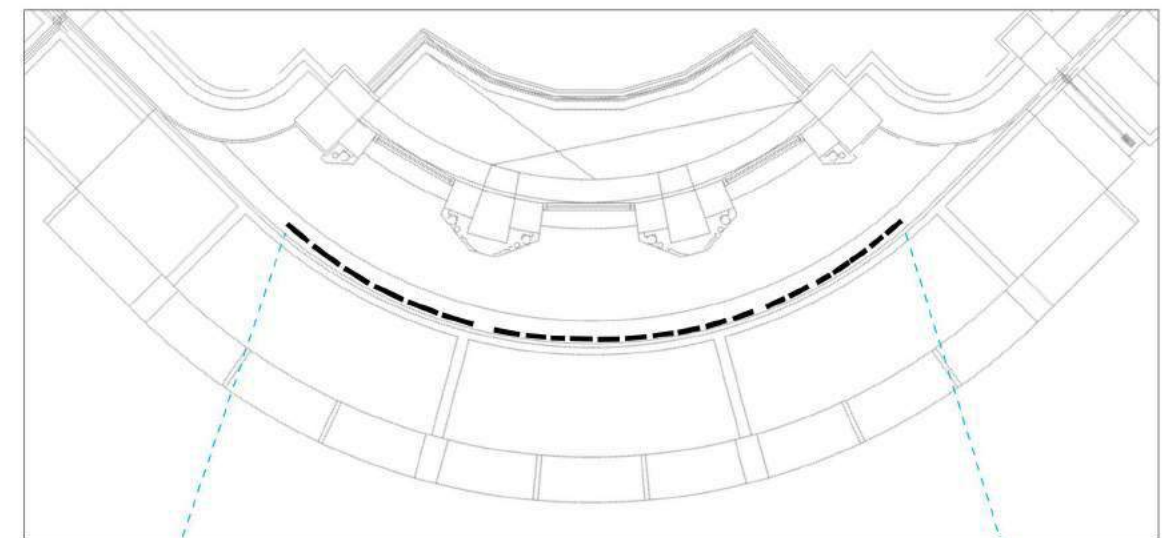




#### 현장 사진

- 건물 외벽 손상을 최소화하기 위해 기존 트러스를 최대한 활용하여 채널 교체.

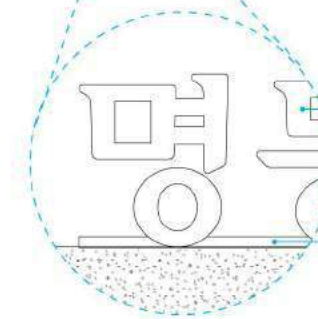
#### 전면로고사인



TOP VIEW



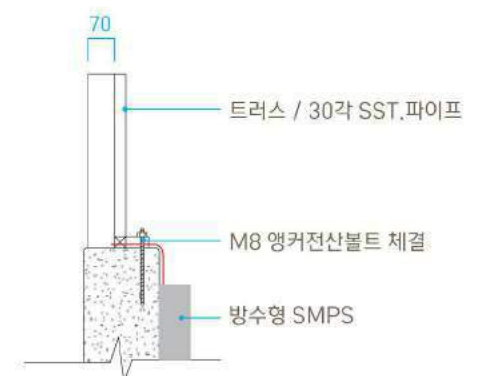
FRONT VIEW



ZOOM IN

THK1.2mm SST,채널 백색도장  
LED 6500K 전면발광  
광확산PC+조명용 백색시트

트러스 / 30각 SST,파이프



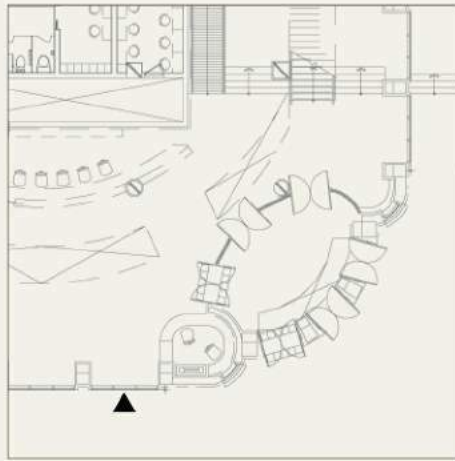
SIDE VIEW

트러스 / 30각 SST,파이프

M8 앵커전산볼트 체결

방수형 SMPS

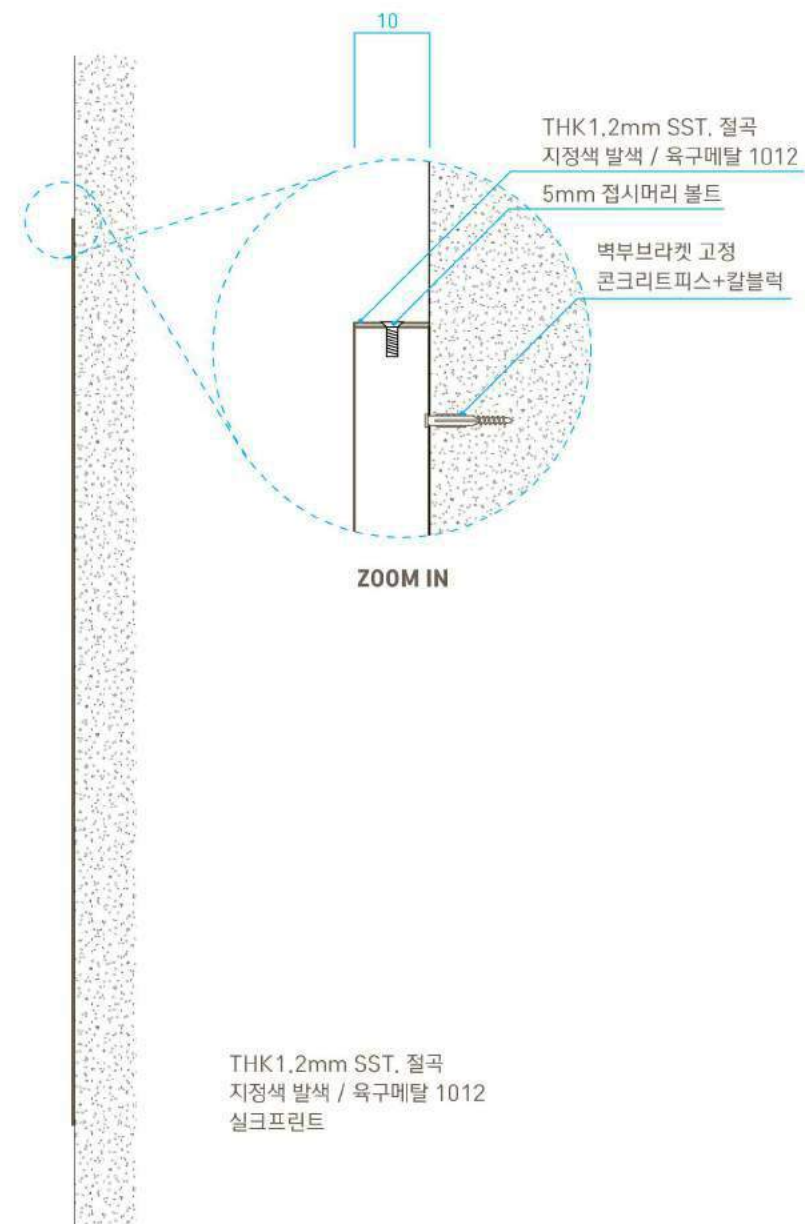




## 히스토리 안내사인



FRONT VIEW



SIDE VIEW

## SIMULATION







## 좌측 윈도우

사례이미지

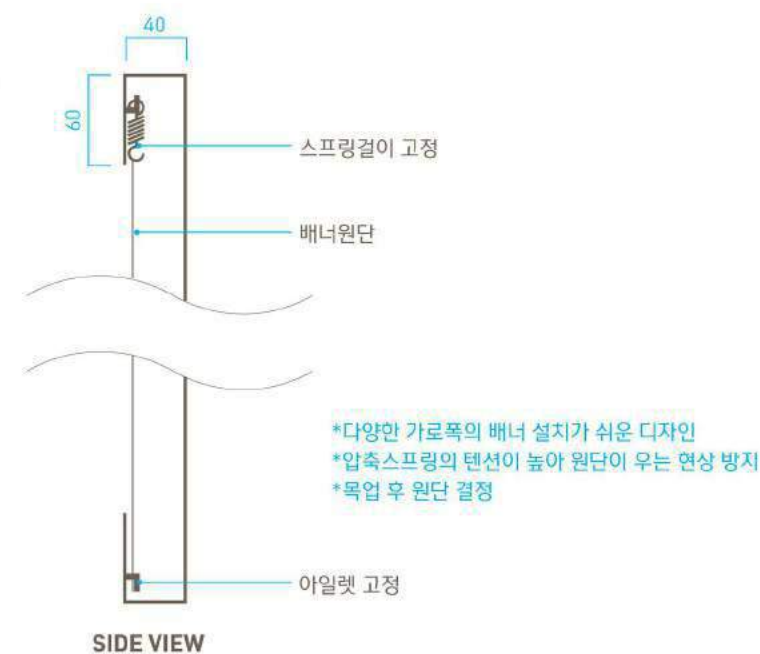
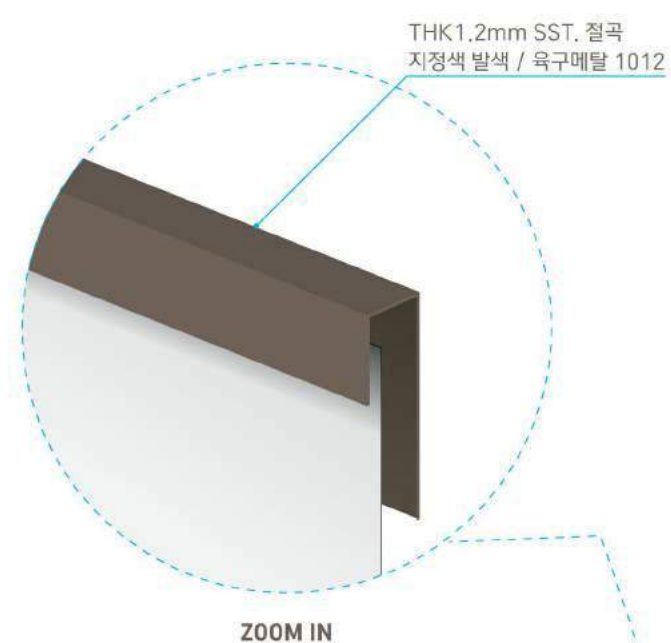


ENERMAX 500 틴팅 필름  
목업 후 차폐계수 선택시공



추후 콘텐츠 게시시 클리어실사 무광코팅 제작

EX-03B : 블랙 틴팅필름



EX-03A : 현수막 배너게시대

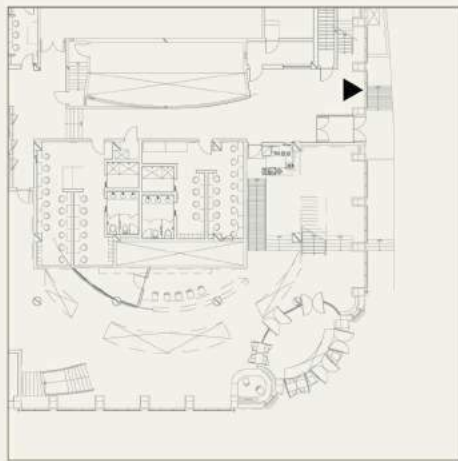
고정부 위치

3050

900 X 2550

2900

FRONT VIEW



우측 윈도우

사례이미지



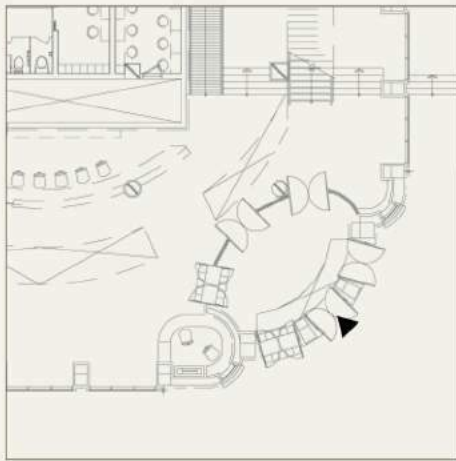
ENERMAX 500 틴팅 필름  
목업 후 차폐계수 선택시공

추후 콘텐츠 게시시 클리어실사 무광코팅 제작

블랙 틴팅필름

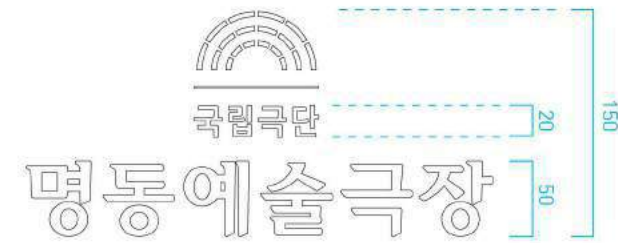






# 출입문 안전그래픽

SIMULATION

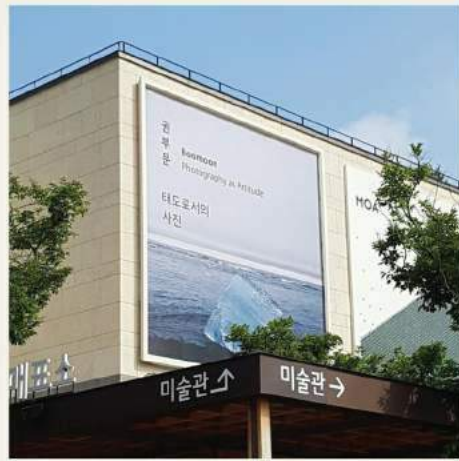
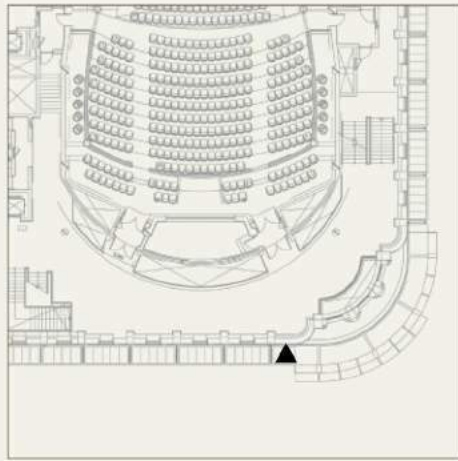


백색 그래픽시트 커팅

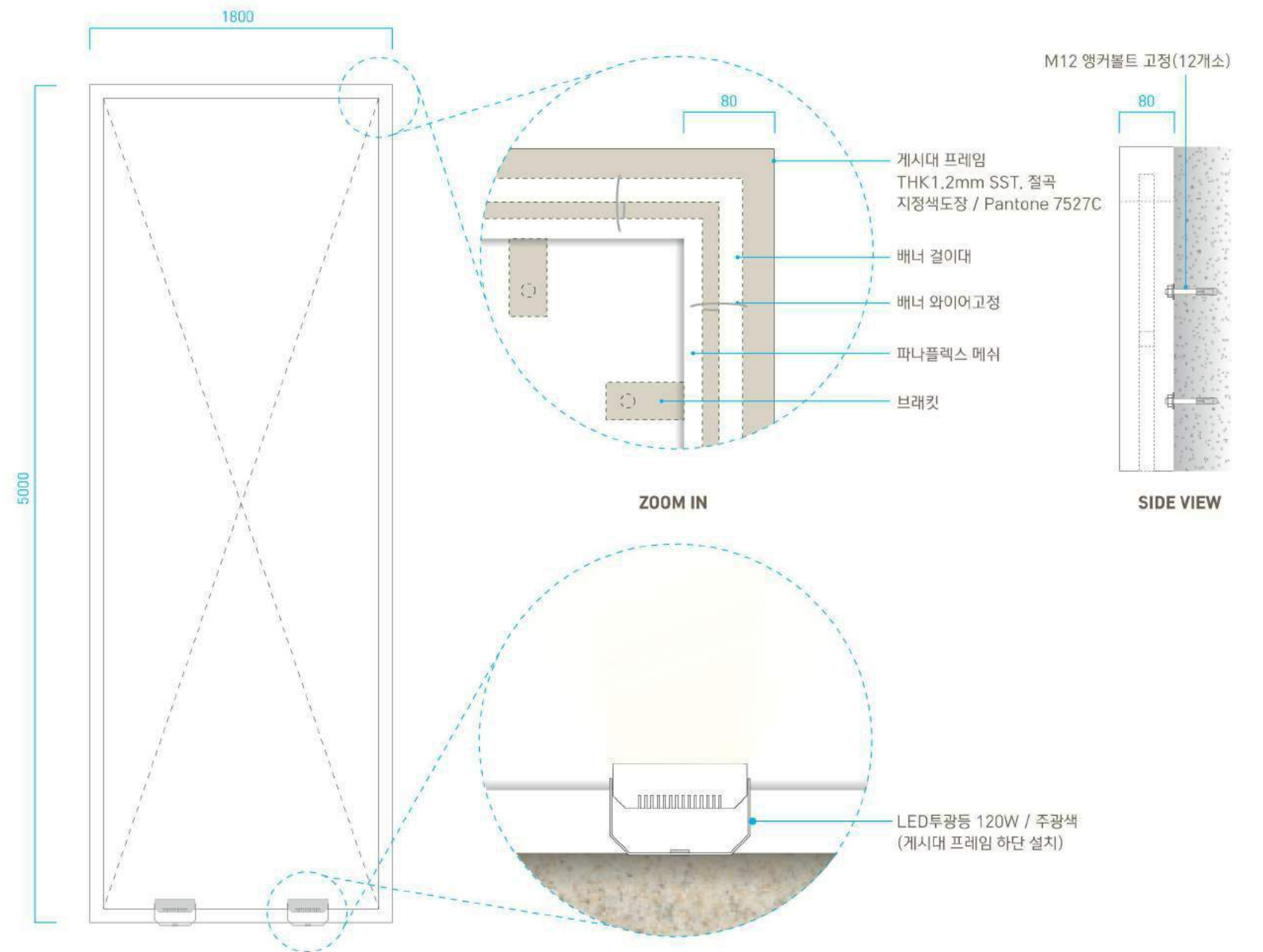
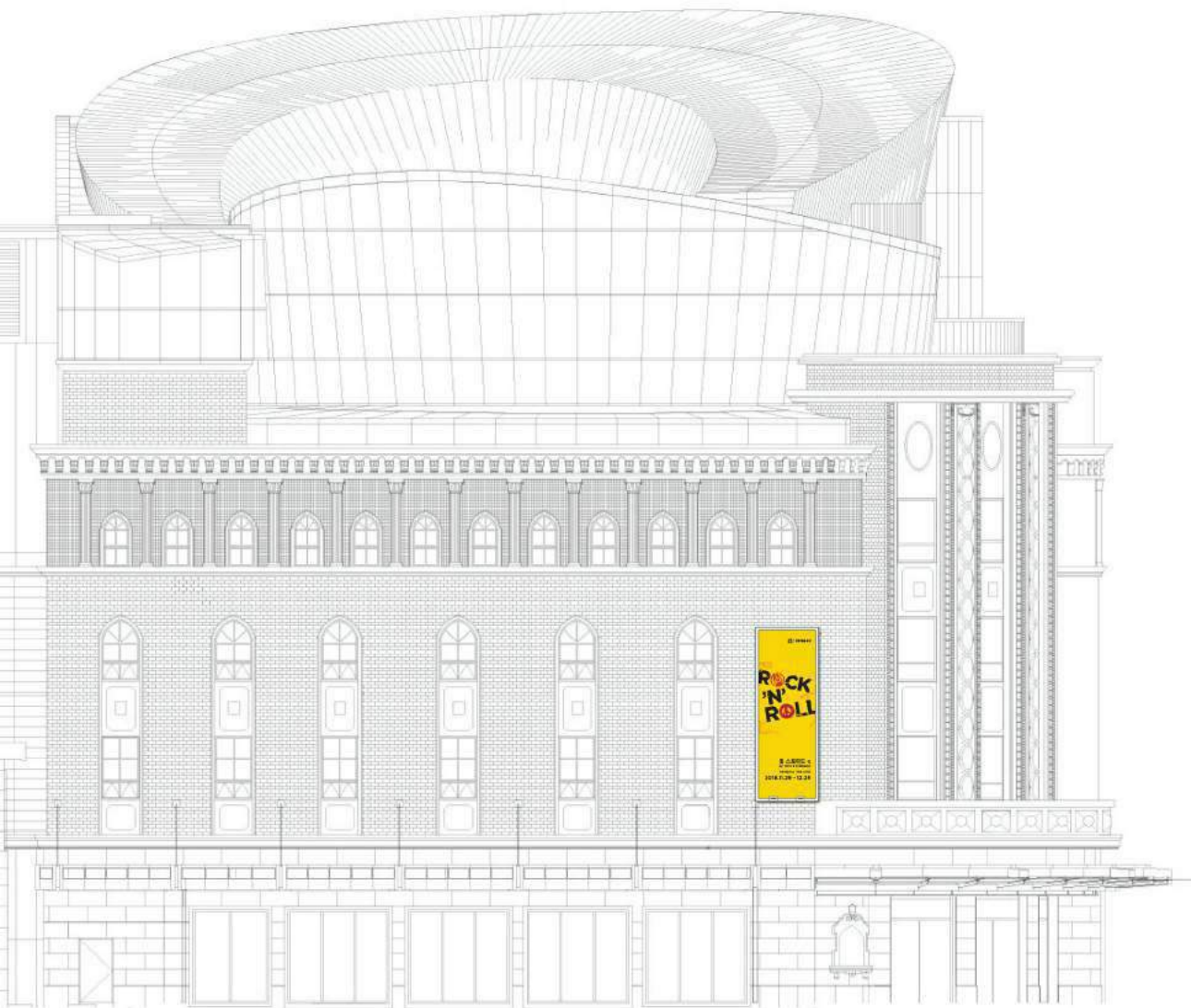
H1400







## 현수막 게시대



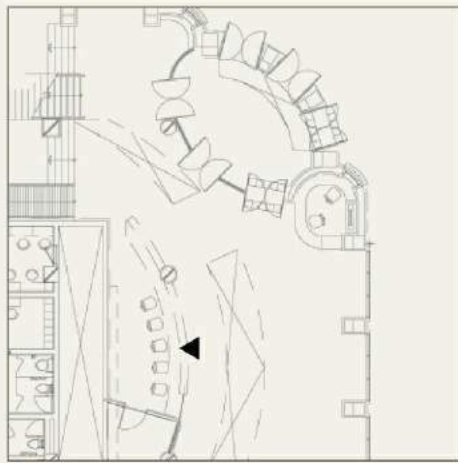
## INTERIOR SIGNAGE



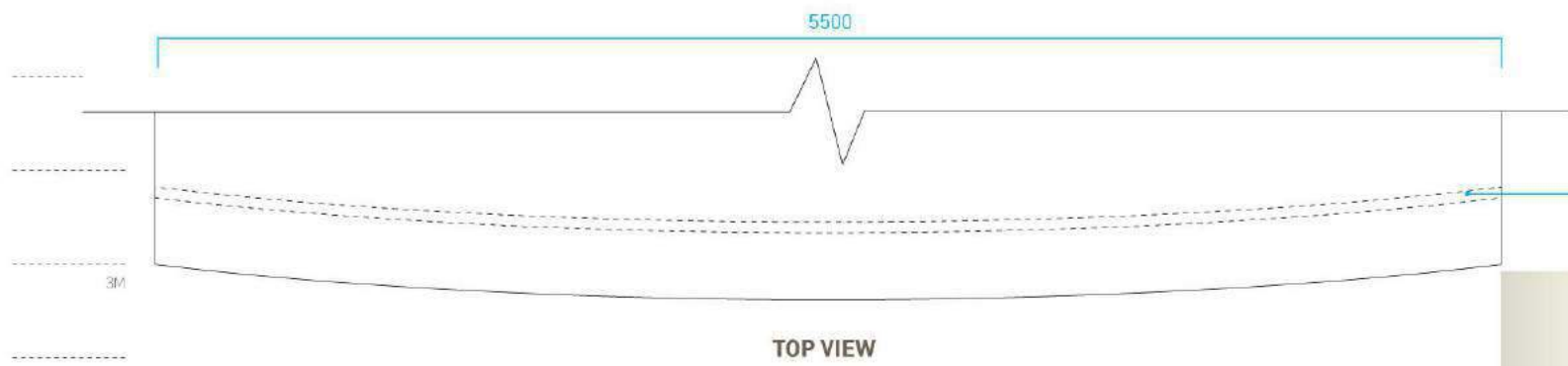
# LOBBY SIMULATION



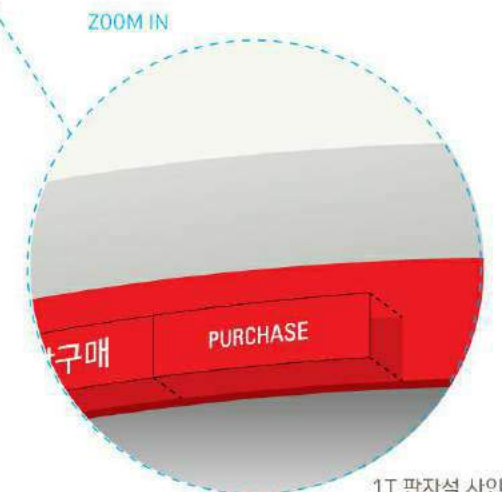
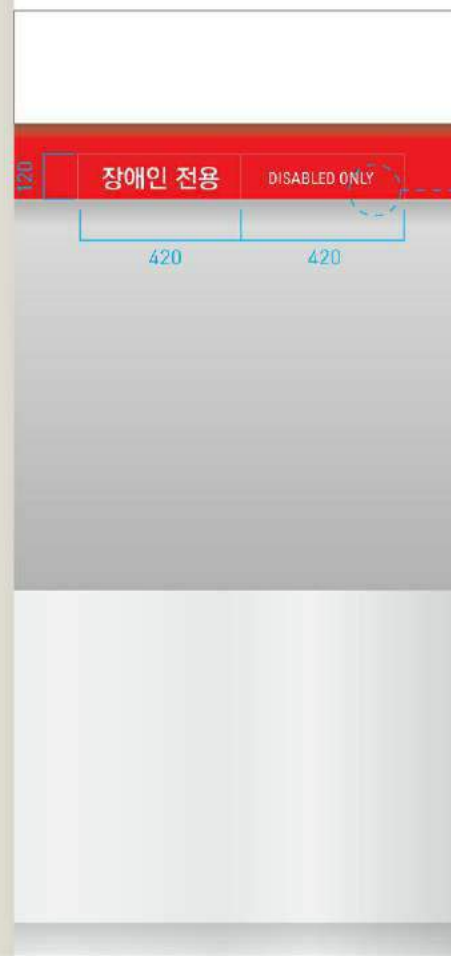
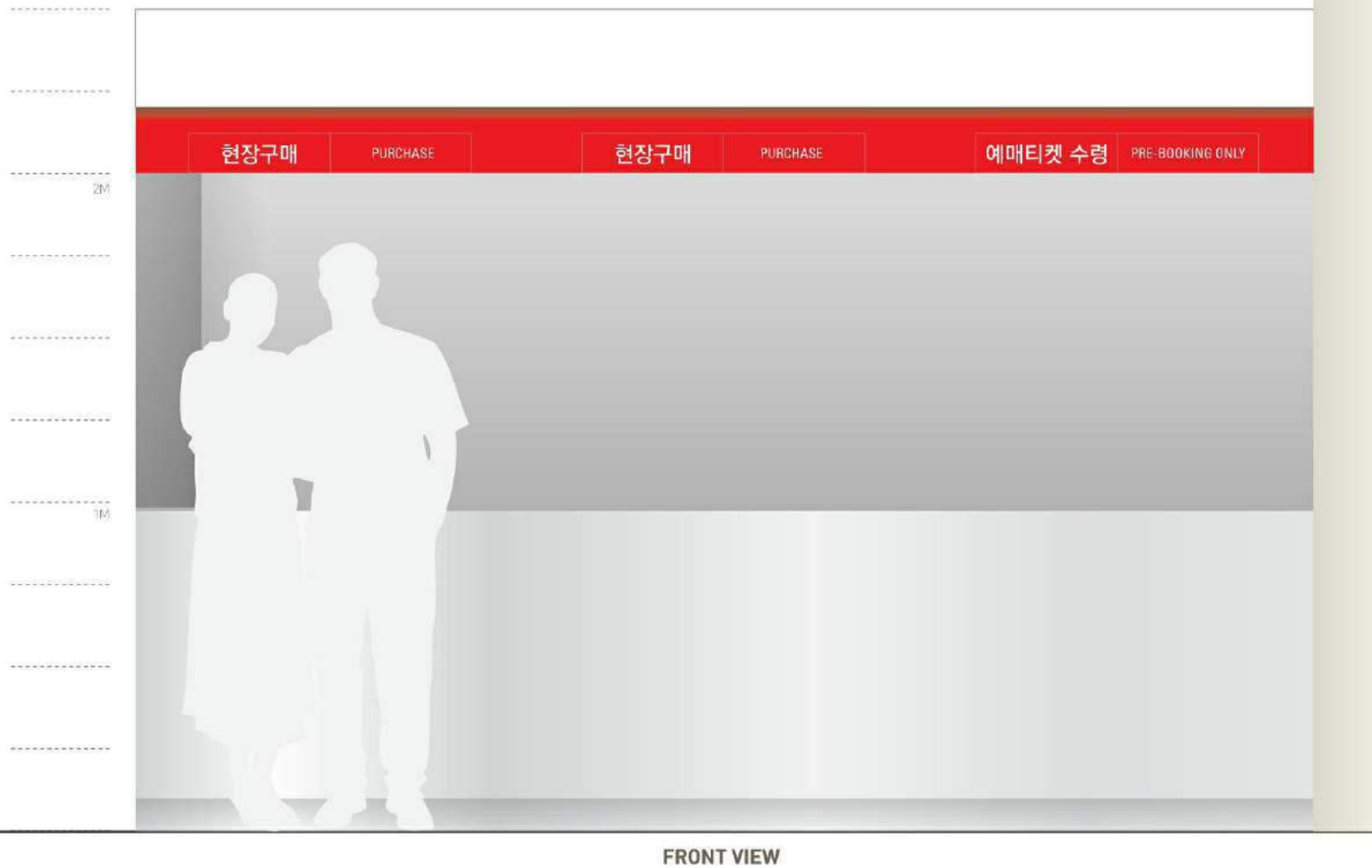
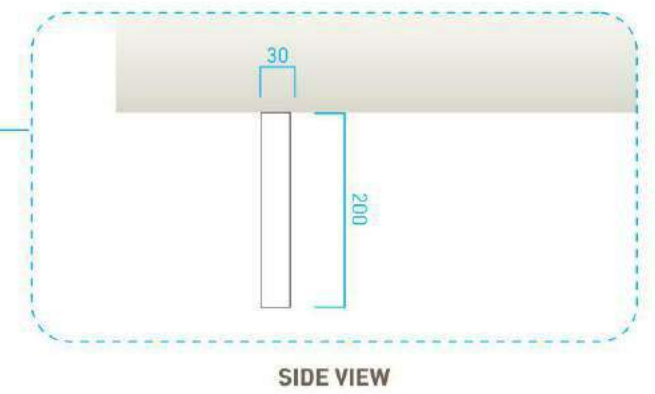




매표소사인



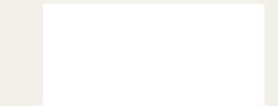
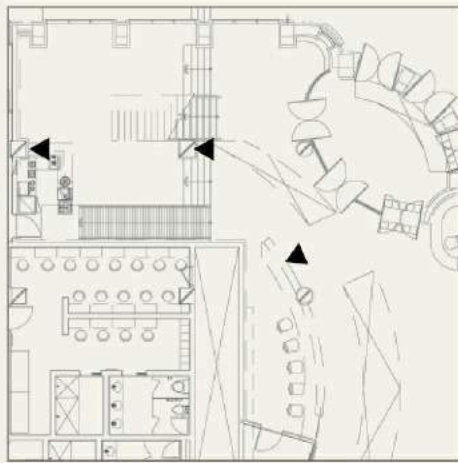
사인 부착용 프레임  
THK 1.2mm GALV.STL, 지정색도장 / Pantone 173C



1T 판자석 사인 교체영

\*사인문안은 제작시 운영방침에 따른 최종확정안 적용





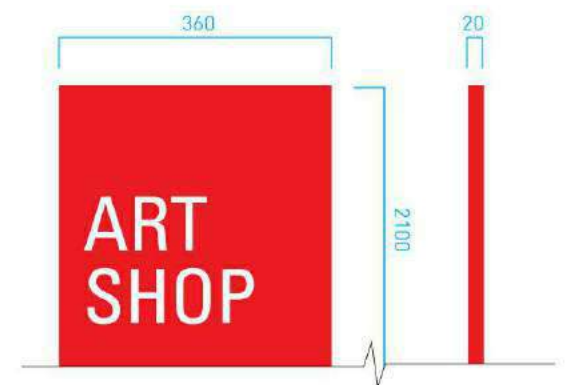
아트샵사인

>> ART SHOP 프로그램 판매

5T 아크릴스카시 지정색도장 / Pantone Warm Gray 11C

ART  
SHOP

비조명채널 2색도장 / 전면 백색 + 측면 Pantone 173C



THK 1.2mm GALV.STL, 지정색도장 / Pantone 173C  
실크프린트

>> ART SHOP 프로그램 판매

ART  
SHOP

객석 1층  
BOOKING

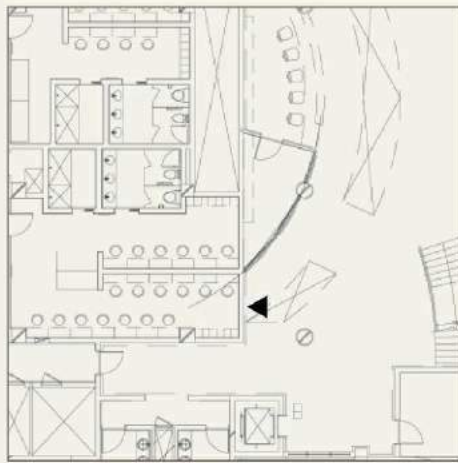
ART  
SHOP

아트샵 유도사인

아트샵 카운터사인

아트샵 입구사인





## 포토월



FRONT VIEW

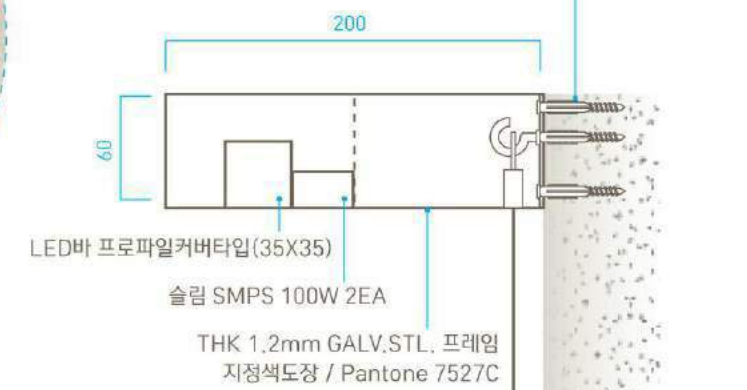


ZOOM IN



LED바 다운라이트 게시대 프레임  
축자봉 게시방식으로 교체 편리

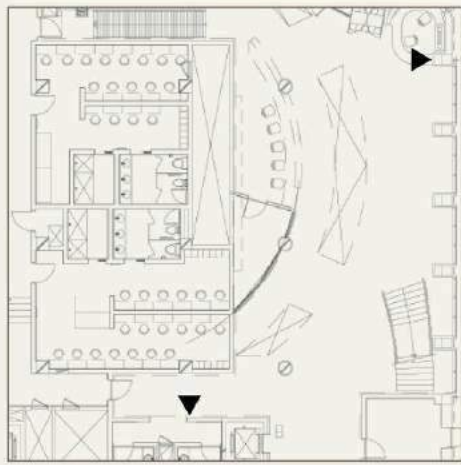
콘크리트피스+칼블럭 / 아이옥 볼트



SIDE VIEW

축자봉 하단부가 들어가는 프레임 설치로  
관리가 용이하며 깔끔한 마감 연출  
상부 프레임과 한 SET라고 보이게는 디자인

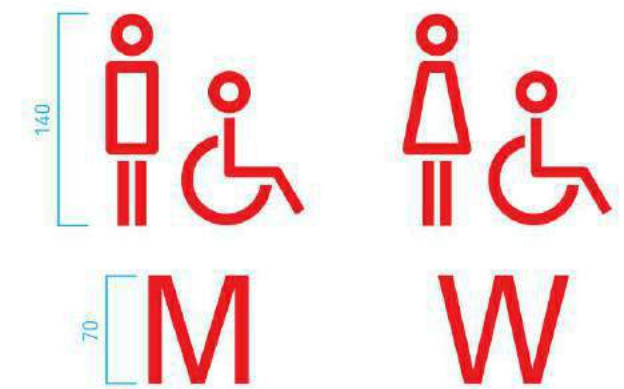




물품보관소 / 화장실사인

# 물품보관소 CLOAK ROOM

5T 아크릴스카시 지정색도장 / Pantone Warm Gray 11C



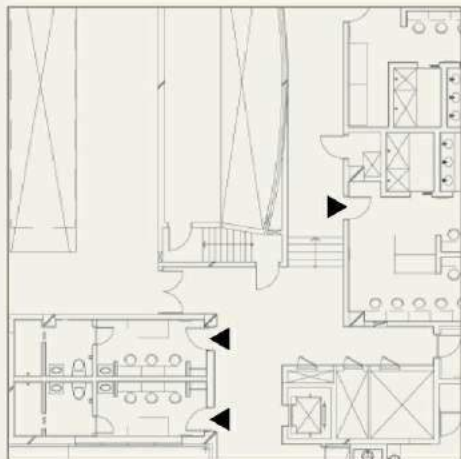
5T 아크릴스카시 지정색도장 / Pantone 173C

THK 1.2mm GALV.STL, 절곡  
지정색도장 / Pantone 173C  
그래픽시트 부착  
브라켓 상하부 피스고정

FRONT VIEW

SIDE VIEW





실명사인



H1400

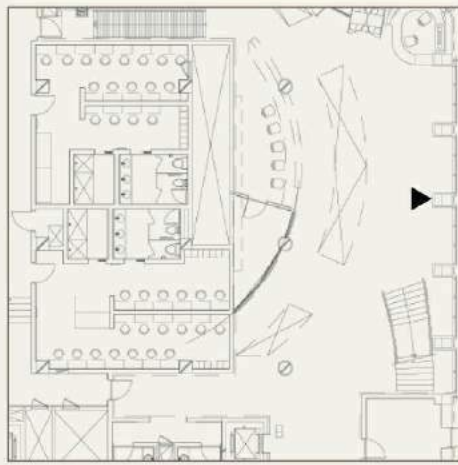


150 X 350

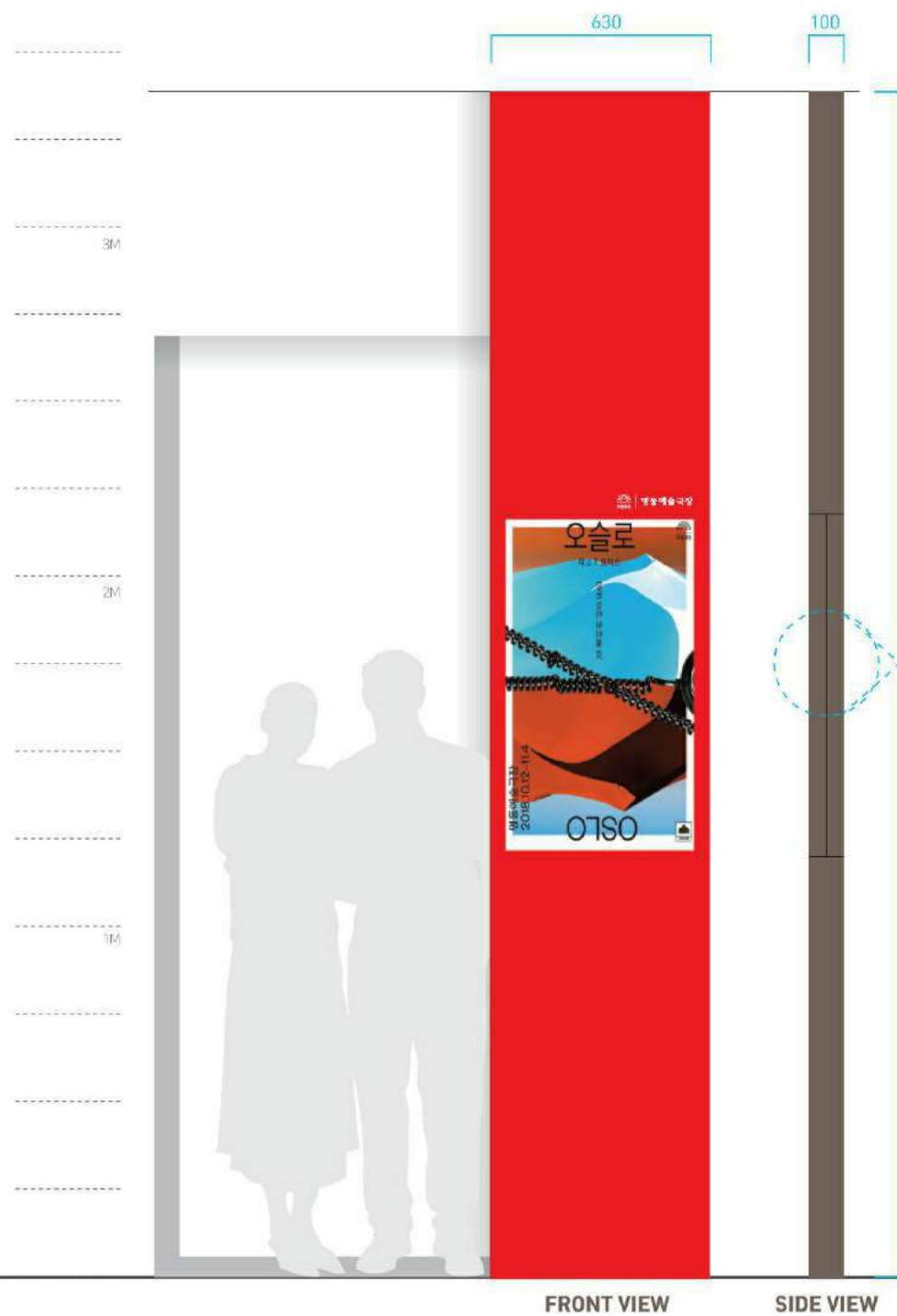
5T 아크릴 지정색도장 / Pantone Warm Gray 11C  
실크프린트

FRONT VIEW

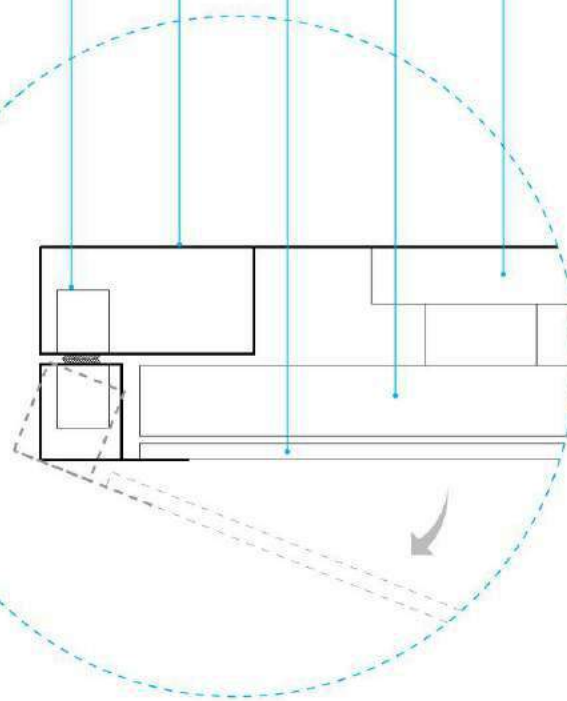
SIDE VIEW



## 종합안내사인(키오스크)



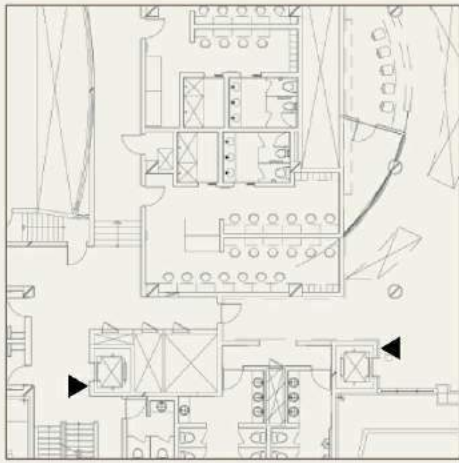
히든 힌지 하우징 5T 강화유리 DID 브라켓



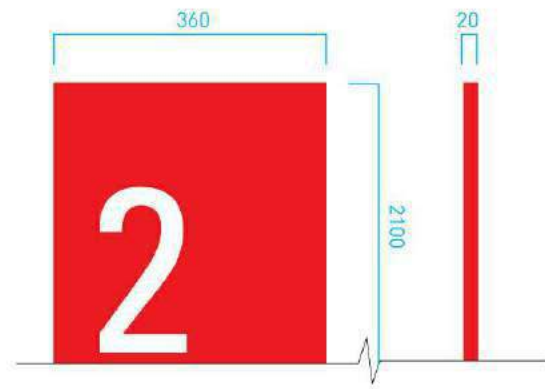
DETAIL

DID하우징 / THK 1.2mm GALV.STL.  
지정2색도장 / Pantone 173C + Pantone Warm Gray 11C  
실크프린트  
DID / 42인치

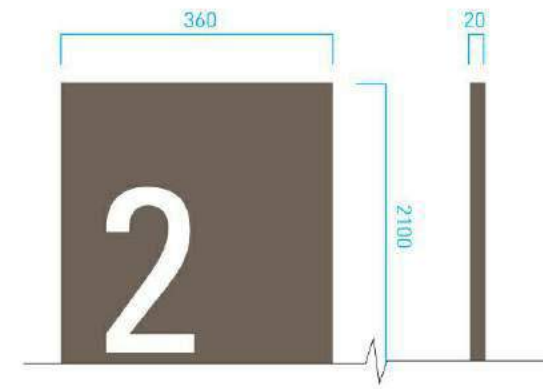




## 층별안내사인(고객/직원동선)



THK 1,2mm GALV.STL, 지정색도장 / Pantone 173C  
실크프린트



THK 1,2mm GALV.STL, 지정색도장 / Pantone Warm Gray 11C  
실크프린트



고객동선

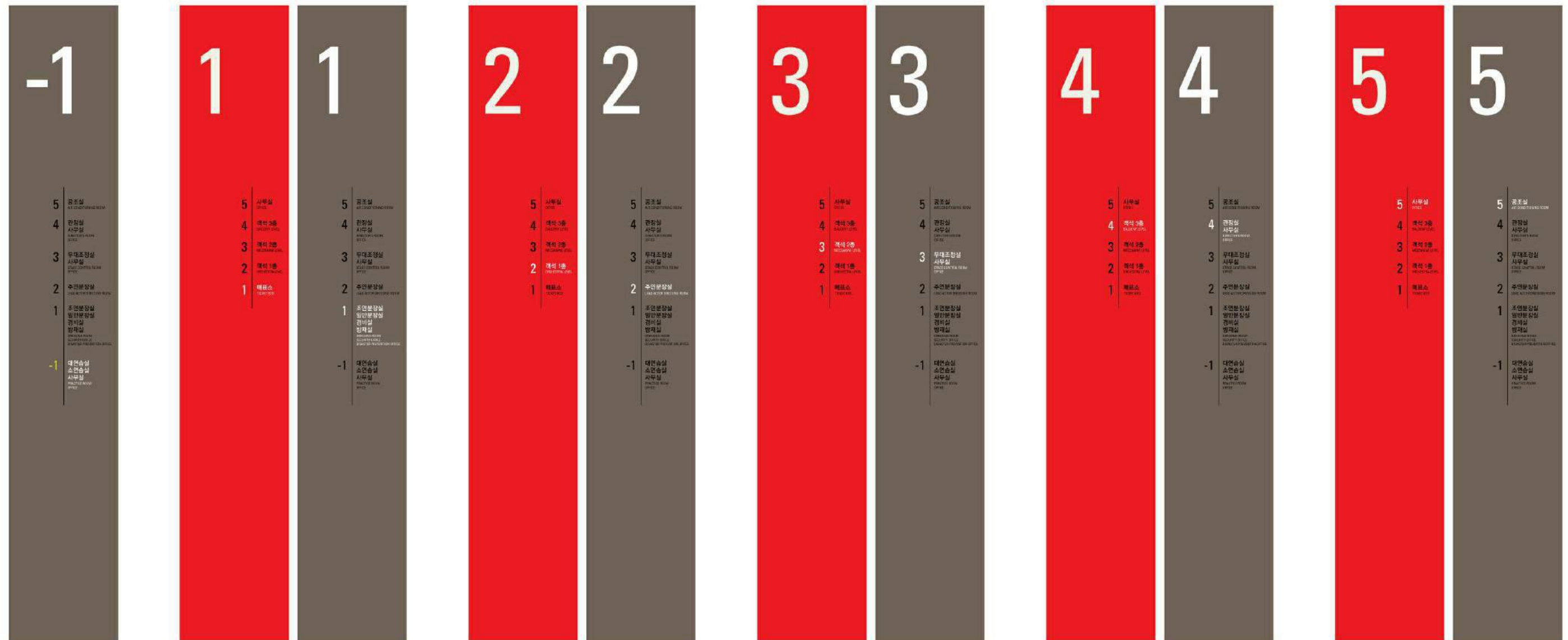


직원동선

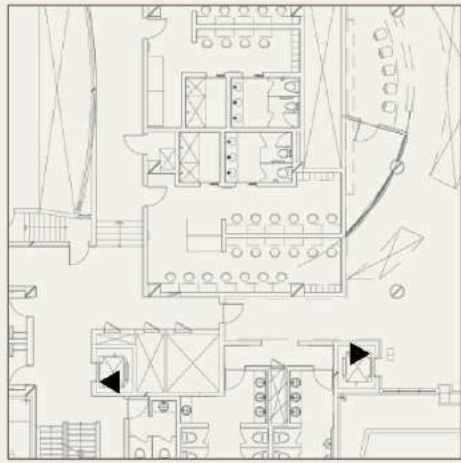


SIDE VIEW

## 층별안내사인(고객/직원동선)







## EV내부 층별안내사인



5	사무실 OFFICE
4	객석 3층 BALCONY LEVEL
3	객석 2층 MEZZANINE LEVEL
2	객석 1층 ORCHESTRA LEVEL
1	매표소 TICKET BOX

180 X 320

5	공조실 AIR CONDITIONING ROOM
4	관장실 사무실 DIRECTOR'S ROOM OFFICE
3	무대조정실 사무실 STAGE CONTROL ROOM OFFICE
2	주연분장실 LEAD ACTOR DRESSING ROOM
1	조연분장실 일반분장실 경비실 방재실 DRESSING ROOM SECURITY OFFICE DISASTER PREVENTION OFFICE
-1	대연습실 소연습실 사무실 PRACTICE ROOM OFFICE

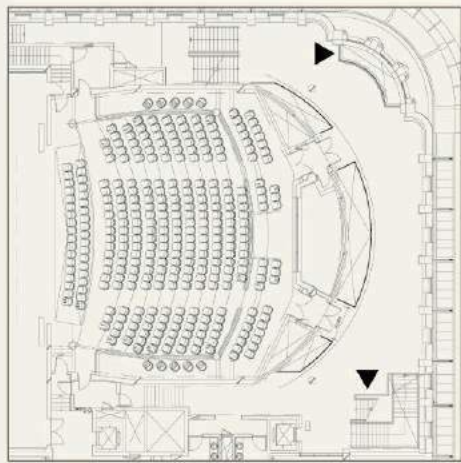
180 X 520

5T 아크릴 지정색도장 / Pantone Warm Gray 11C  
실크프린트

고객동선

직원동선

SIDE VIEW

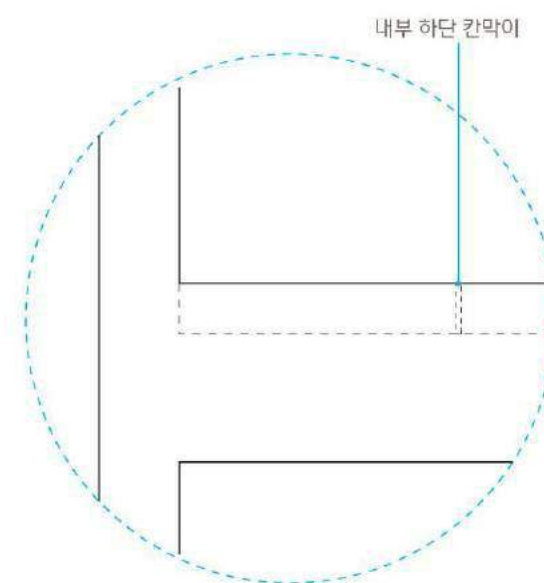


# 홍보물 비치대



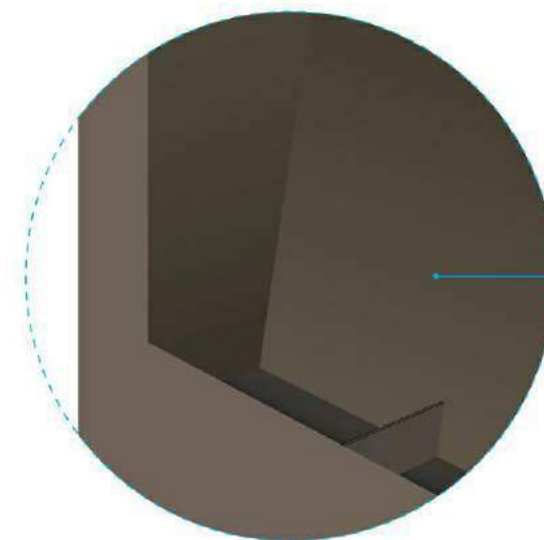
TOP VIEW

THK 1,2mm GALV.STL. 절곡 + 하부 5T평철  
지정2색도장 / Pantone Warm Gray 11C + Pantone 173C  
실크프린트

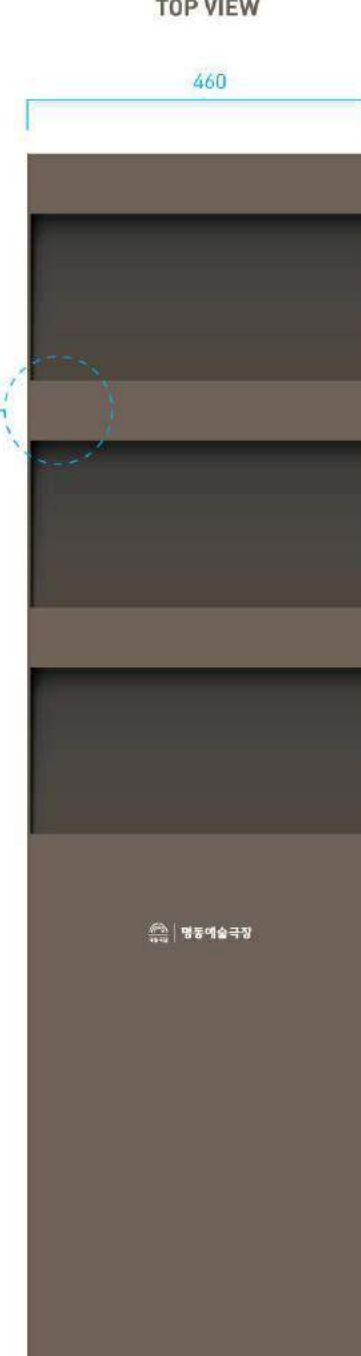


DETAIL

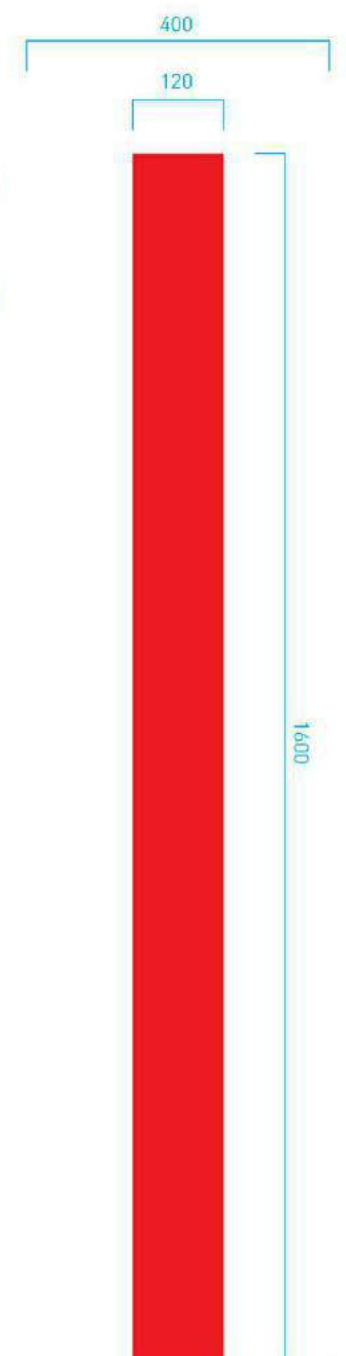
ZOOM IN



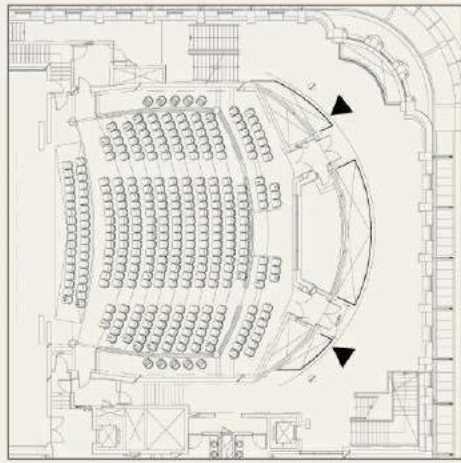
안정적인 거치를 위해  
경사면 적용 (15°)



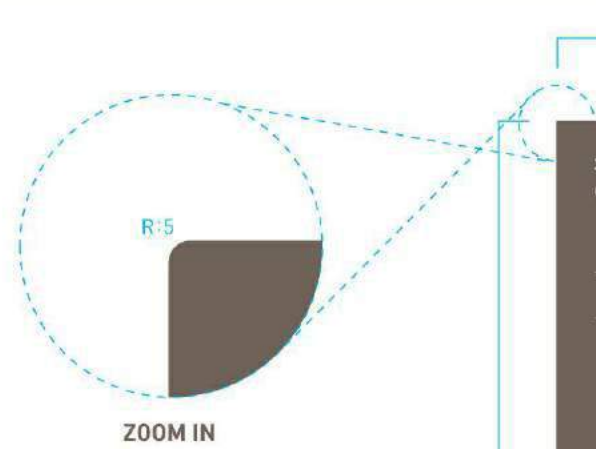
FRONT VIEW



SIDE VIEW



좌석배치도



1800

객석1층 좌석배치도  
ORCHESTRA LEVEL SEAT MAP



공연시작전에 가지고, 개인 휴대전화의 촬영을 금지합니다. 관람객 여러분은 휴대전화의 양면 카메라를 가지고 촬영을 하실 수 있습니다. 촬영물은 공연장 안으로 가지고 들어갈 수 없습니다. 촬영을 하시지 않습니다. 좌석에서 공연을 관람하는 것을 즐기고, 양 휴대전화의 배터리가 충전됩니다.

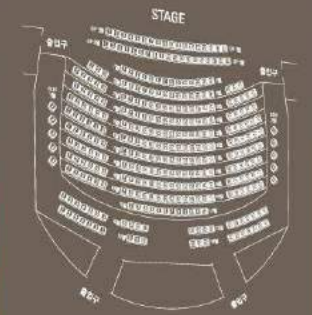
Please turn off your mobile phone before entering the performance. You can not shoot or photograph pictures or videos in the venue. Please bring your phone to the theater as two sides of the phone. Please leave a mobile or laptop in the luggage storage area on the first floor of the theater.

문의 | 명동예술극장

400

40

객석1층 좌석배치도  
ORCHESTRA LEVEL SEAT MAP



공연시작전에 가지고, 개인 휴대전화의 촬영을 금지합니다. 관람객 여러분은 휴대전화의 양면 카메라를 가지고 촬영을 하실 수 있습니다. 촬영물은 공연장 안으로 가지고 들어갈 수 없습니다. 촬영을 하시지 않습니다. 좌석에서 공연을 관람하는 것을 즐기고, 양 휴대전화의 배터리가 충전됩니다.

Please turn off your mobile phone before entering the performance. You can not shoot or photograph pictures or videos in the venue. Please bring your phone to the theater as two sides of the phone. Please leave a mobile or laptop in the luggage storage area on the first floor of the theater.

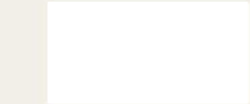
문의 | 명동예술극장

THK 2mm GALV.STL + 하부 5T평철  
지정2색도장 / Pantone Warm Gray 11C + Pantone 173C  
실크프린트

FRONT VIEW

SIDE VIEW






좌석배치도

1F

객석3층 좌석배치도  
BALCONY LEVEL SEAT MAP



객석2층 좌석배치도  
MEZZANINE LEVEL SEAT MAP



객석1층 좌석배치도  
ORCHESTRA LEVEL SEAT MAP



2F

객석1층 좌석배치도  
ORCHESTRA LEVEL SEAT MAP



공연시작전해 가지고, 혹은 공연전후의 진행을 안내하기 바랍니다.  
공연중 관객씨는 휴대전화 사용이나 컵이나 물병을 사용할 수 없습니다.  
장식물은 공연중 간혹을 가지고 돌아갈수 없으니 행렬에 주의가 바랍니다.  
차량이나 보트같은 물 객차수 및 물물부품속에 보관하십시오.

Please turn off your mobile phone before starting the performance.  
You can not drink or eat or use camera or phone in the venue.  
Please bring your bag into the theater so you can not go away.  
Please leave a watch or bagpack in the luggage storage area  
on the first floor of the ticket office.

 | **명품예술극장**

3F

객석2층 좌석배치도  
MEZZANINE LEVEL SEAT MAP



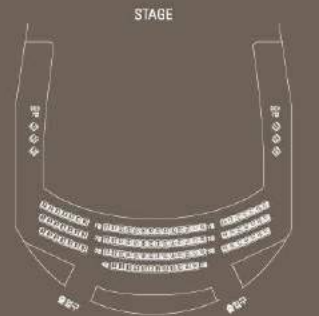
공연시작전해 가지고, 혹은 공연전후의 진행을 안내하기 바랍니다.  
공연중 관객씨는 휴대전화 사용이나 컵이나 물병을 사용할 수 없습니다.  
장식물은 공연중 간혹을 가지고 돌아갈수 없으니 행렬에 주의가 바랍니다.  
차량이나 보트같은 물 객차수 및 물물부품속에 보관하십시오.

Please turn off your mobile phone before starting the performance.  
You can not drink or eat or use camera or phone in the venue.  
Please bring your bag into the theater so you can not go away.  
Please leave a watch or bagpack in the luggage storage area  
on the first floor of the ticket office.

 | **명품예술극장**

4F

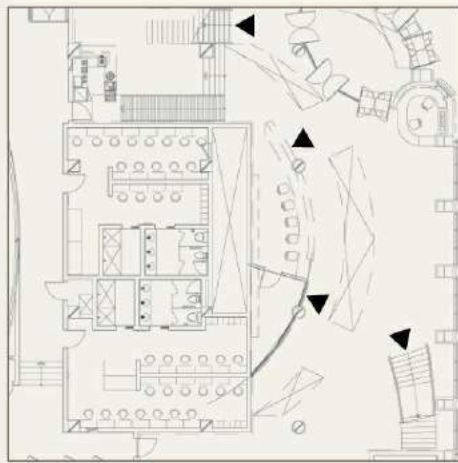
객석3층 좌석배치도  
BALCONY LEVEL SEAT MAP



공연시작전해 가지고, 혹은 공연전후의 진행을 안내하기 바랍니다.  
공연중 관객씨는 휴대전화 사용이나 컵이나 물병을 사용할 수 없습니다.  
장식물은 공연중 간혹을 가지고 돌아갈수 없으니 행렬에 주의가 바랍니다.  
차량이나 보트같은 물 객차수 및 물물부품속에 보관하십시오.

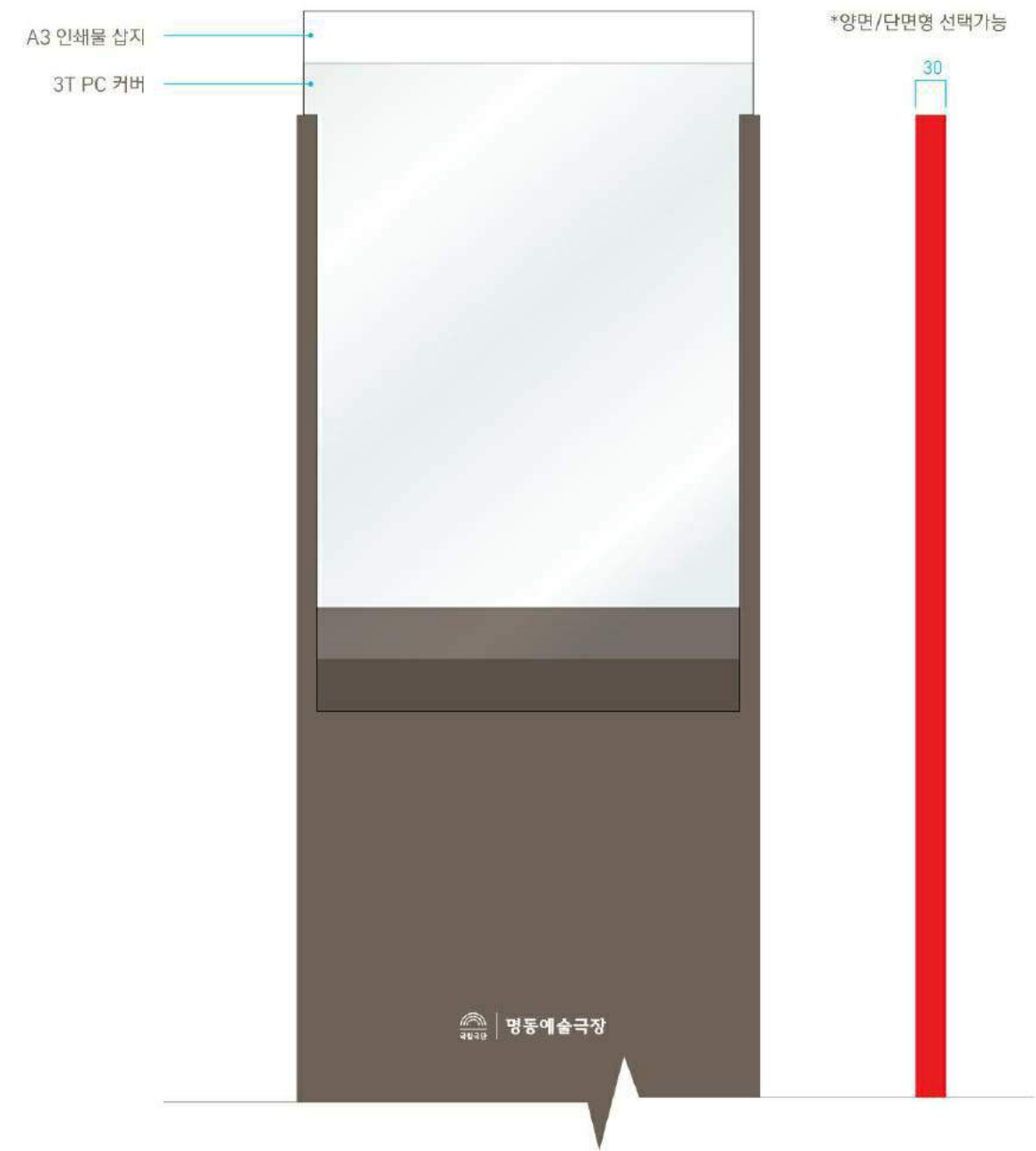
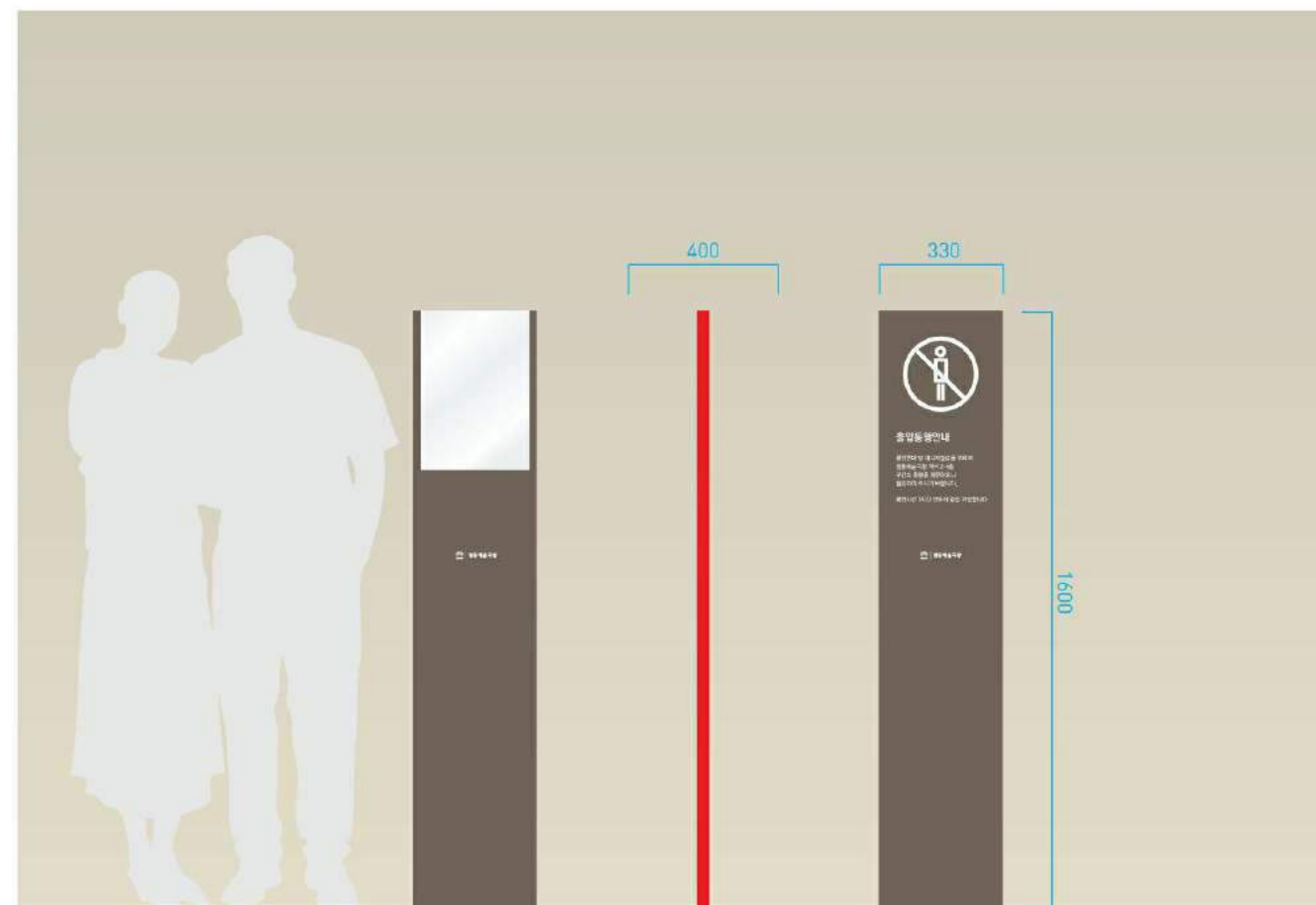
Please turn off your mobile phone before starting the performance.  
You can not drink or eat or use camera or phone in the venue.  
Please bring your bag into the theater so you can not go away.  
Please leave a watch or bagpack in the luggage storage area  
on the first floor of the ticket office.

 | **명품예술극장**



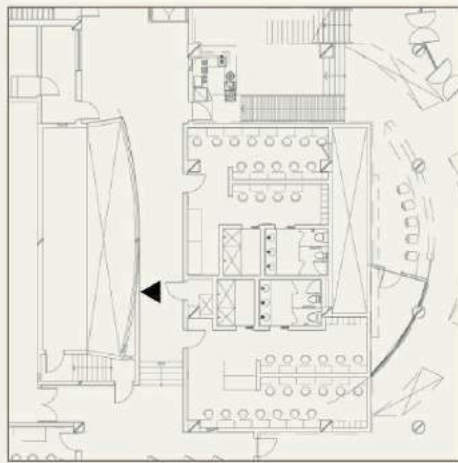
## 이용안내 스탠드 / 출입통제 안내사인

THK 1.2mm GALV.STL + 하부 5T판철  
지정 2색도장 / Pantone Warm Gray 11C + Pantone 173C  
3T PC  
실크프린트



FRONT VIEW

SIDE VIEW



# 게시판

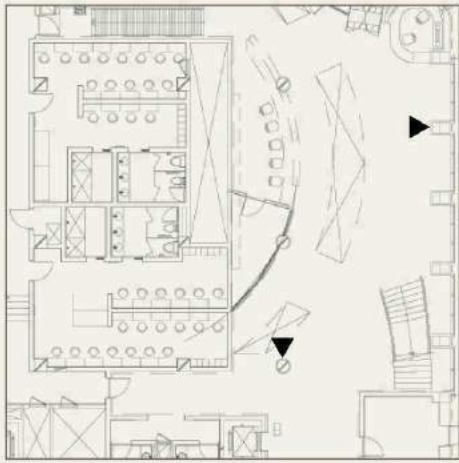
5T 마그네틱 백페인트글라스(백색) 벽면 마감  
실크프린트 / Pantone Warm Gray 11C



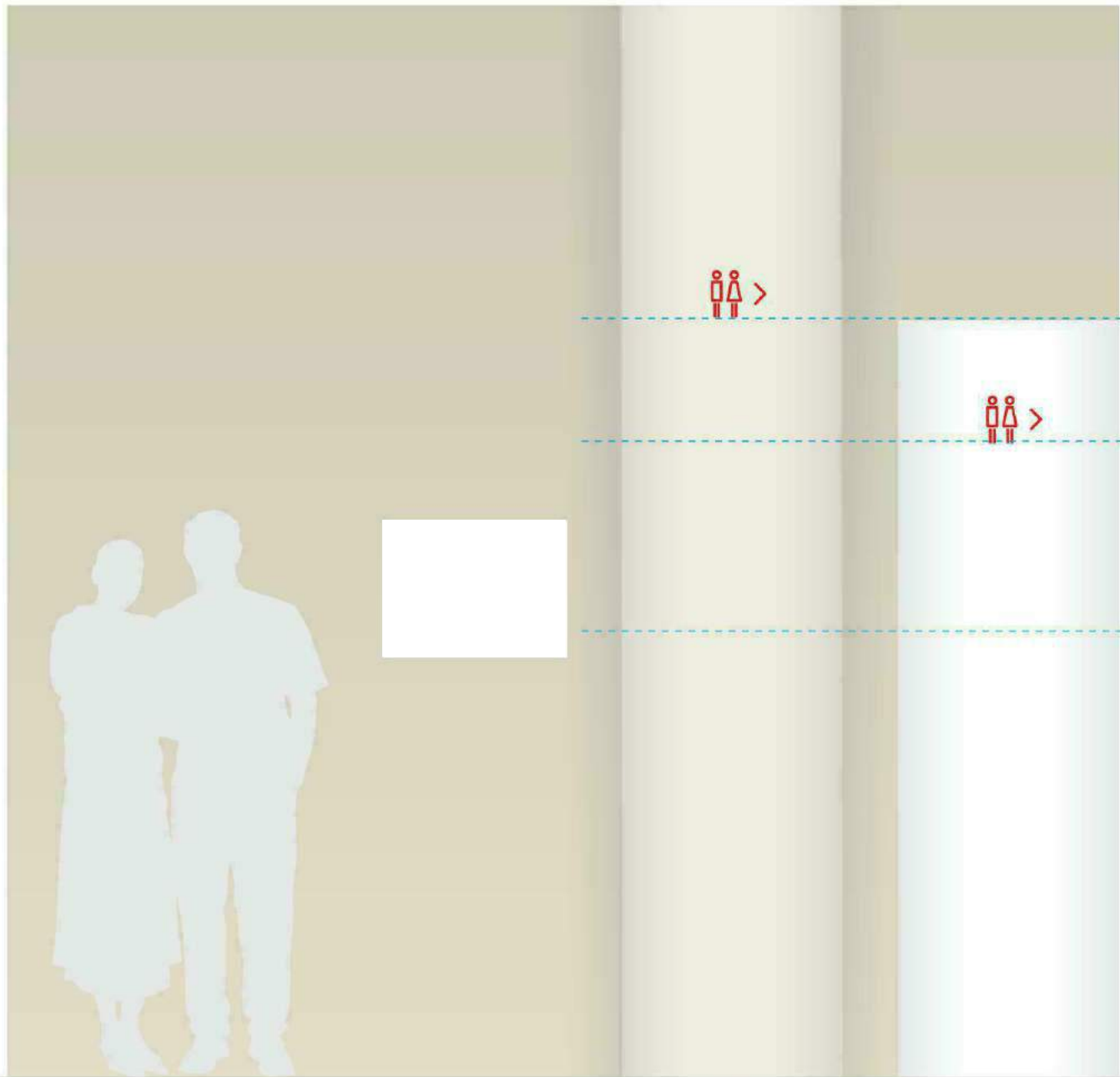
마그네틱 백페인트 글라스패널





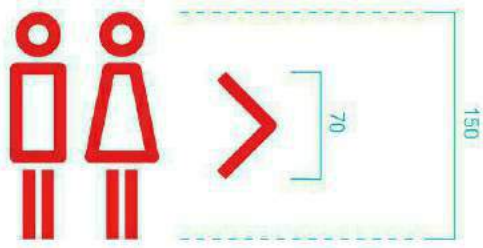


화장실유도사인(벽부)



1F

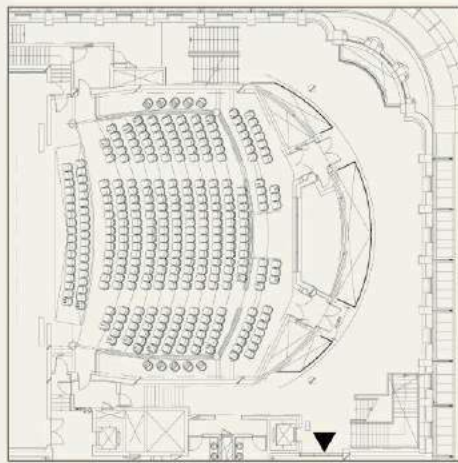
공용



5T 아크릴 지정색도장 / Pantone 173C

FRONT VIEW

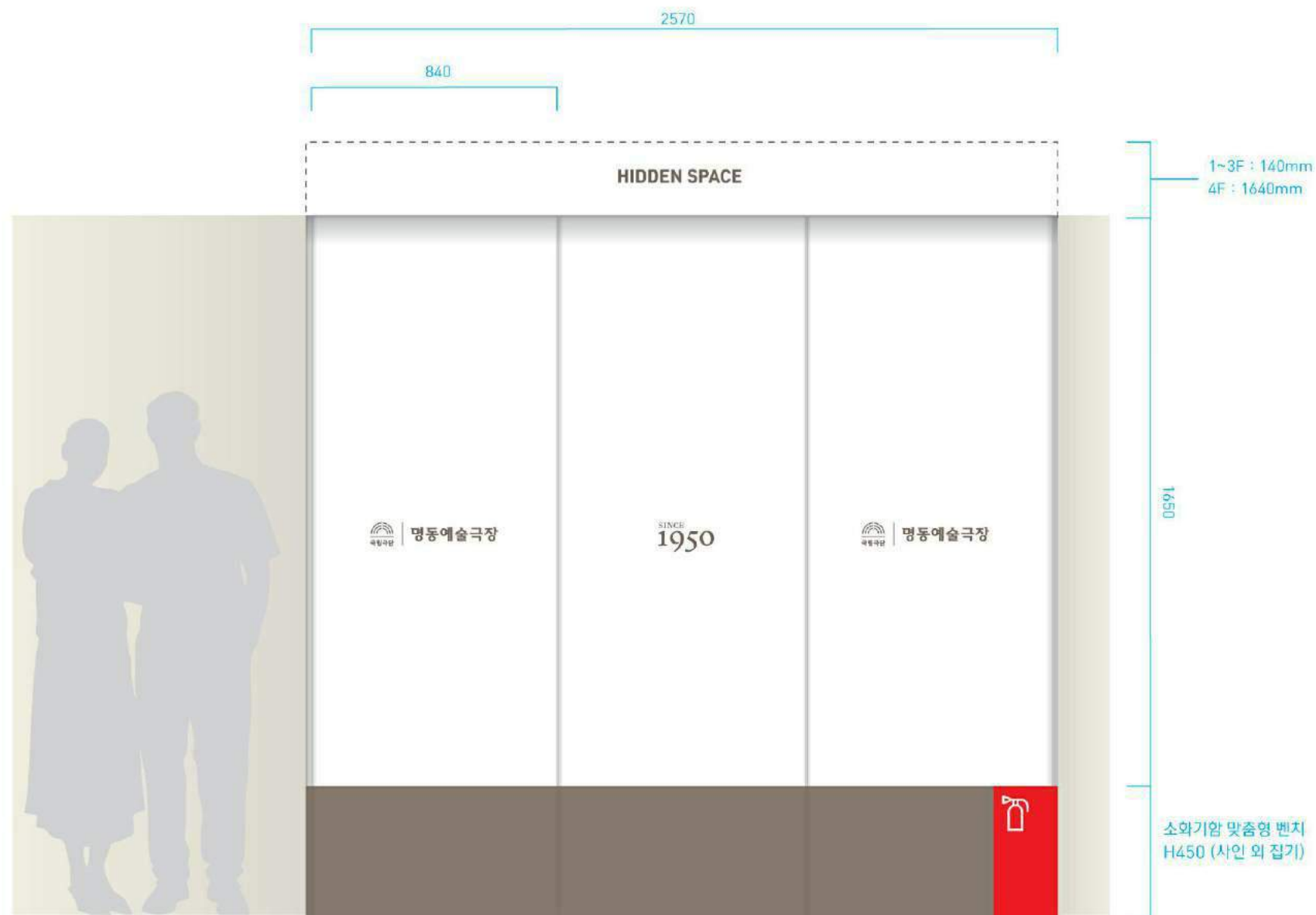
SIDE VIEW



#### 이미지월로서의 장소

일차적으로는 외부 환경의 차단기능이 필요함.  
계단과 엘리베이터 동선 가운데 위치하여 이용자가 스쳐가는 곳이다.  
벤치의 이용성은 떨어지며, 공간의 건조함을 보완하는 이미지의 연출이 필요하다.  
가림막은 정돈된 환경으로서 기능하게 하고, 과도한 홍보 콘텐츠의 게시를 지양한다.

## 가림막 배너



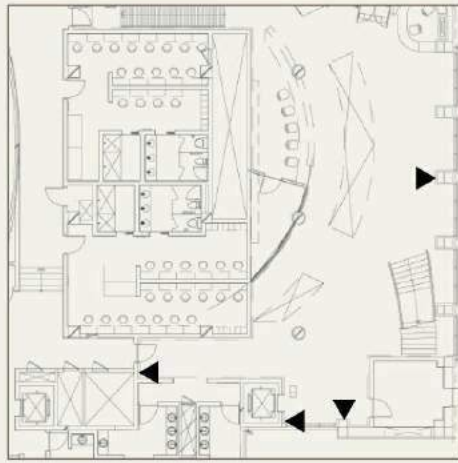
FRONT VIEW



#### 행잉배너

일반적으로 쉽게 설치할 수 있는 타입으로  
이벤트나 홍보 콘텐츠를 제외한  
심플한 브랜딩 그래픽 적용

SIDE VIEW



## 소화기/AED/CCTV 사인

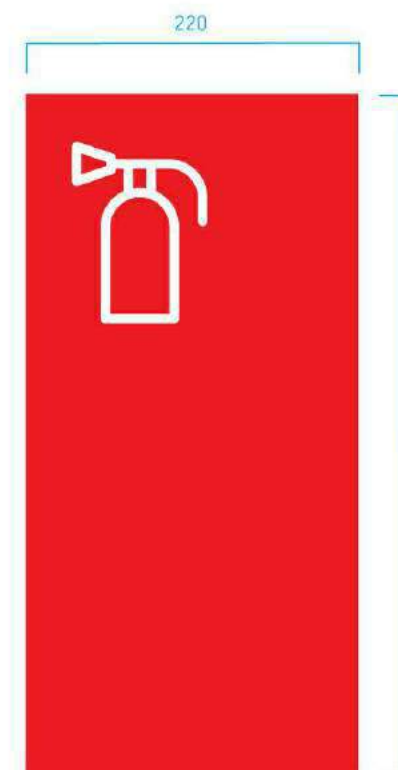


5T 아크릴 지정색도장 / Pantone 173C, Pantone Warm Gray 11C  
그래픽시트 부착

130 X 300



80 X 200

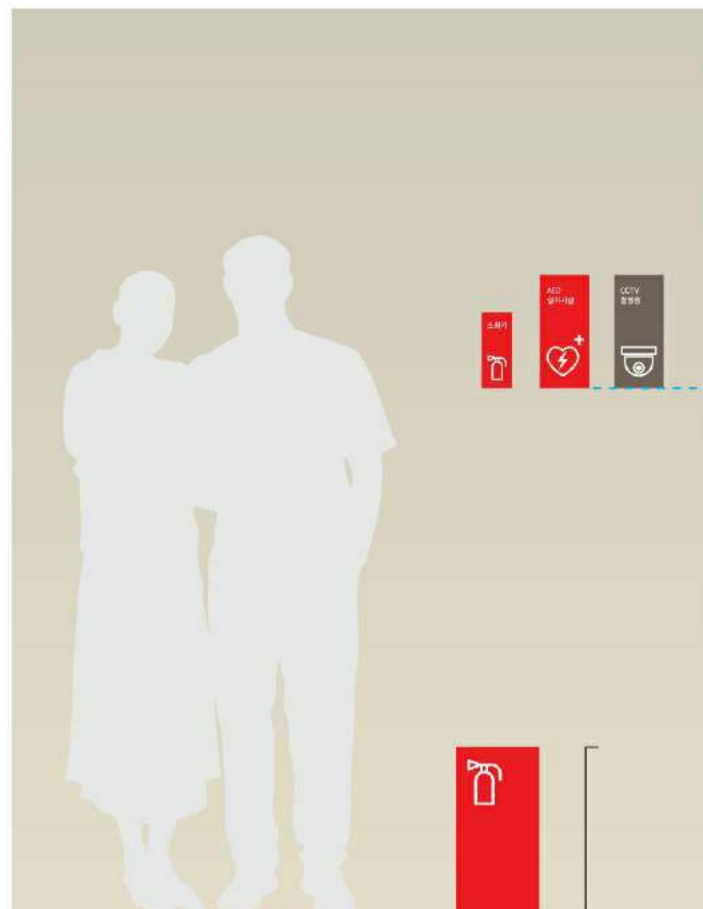


450

THK 2mm GALV.STL 절곡  
지정색도장 / Pantone 173C  
실크프린트



200



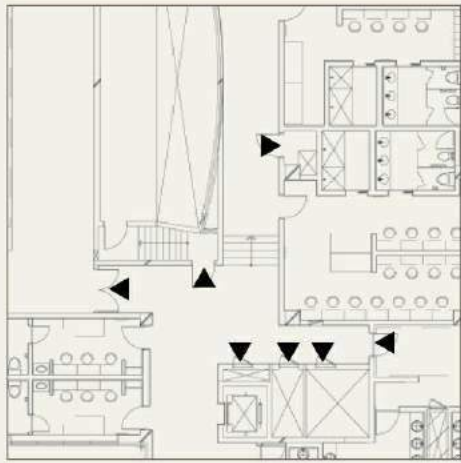
H1400

3M

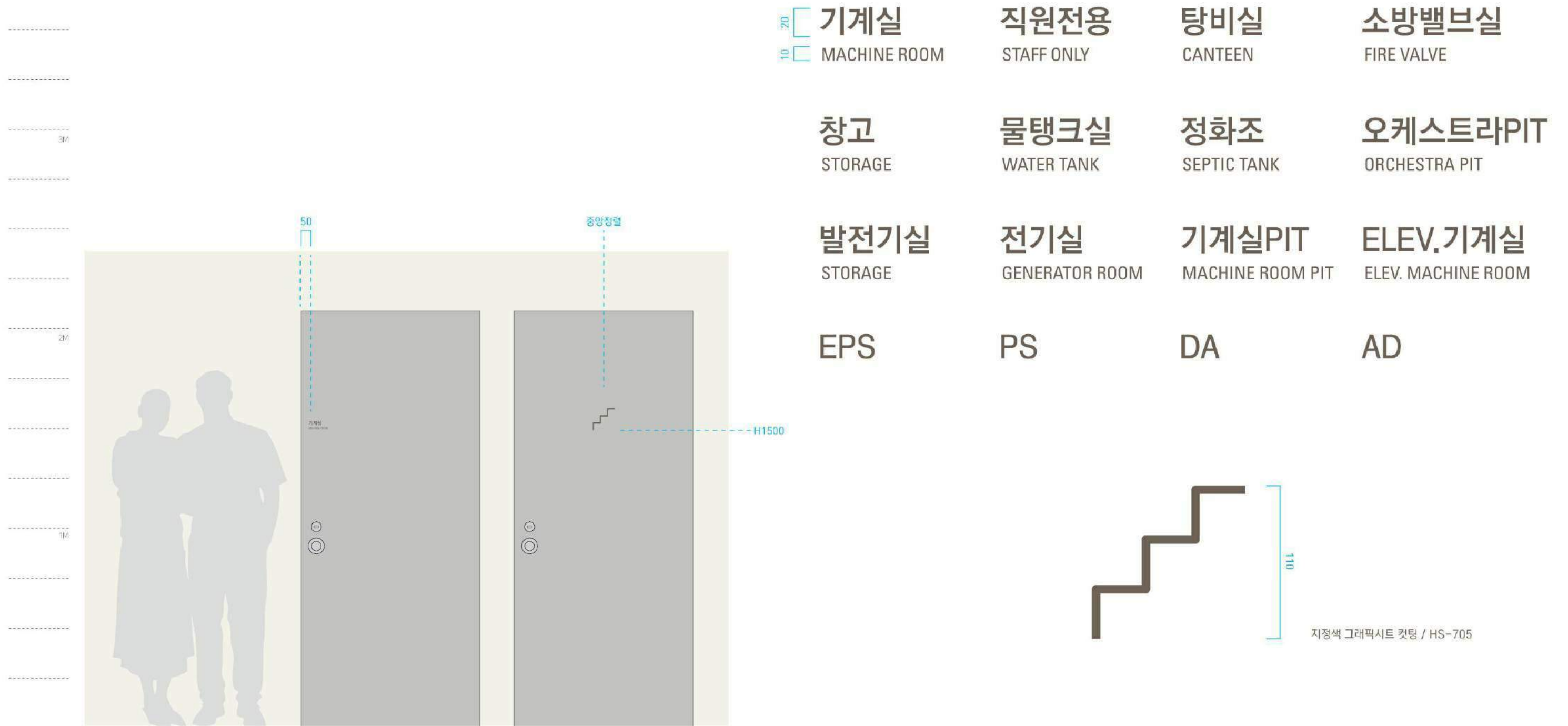
2M

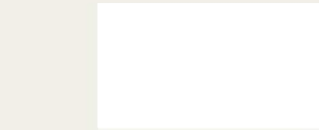
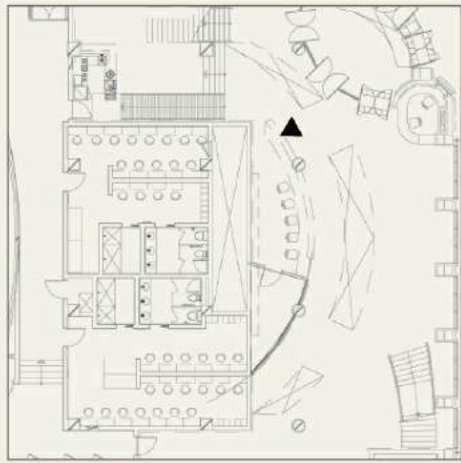
1M





## BOH/계단실 사인

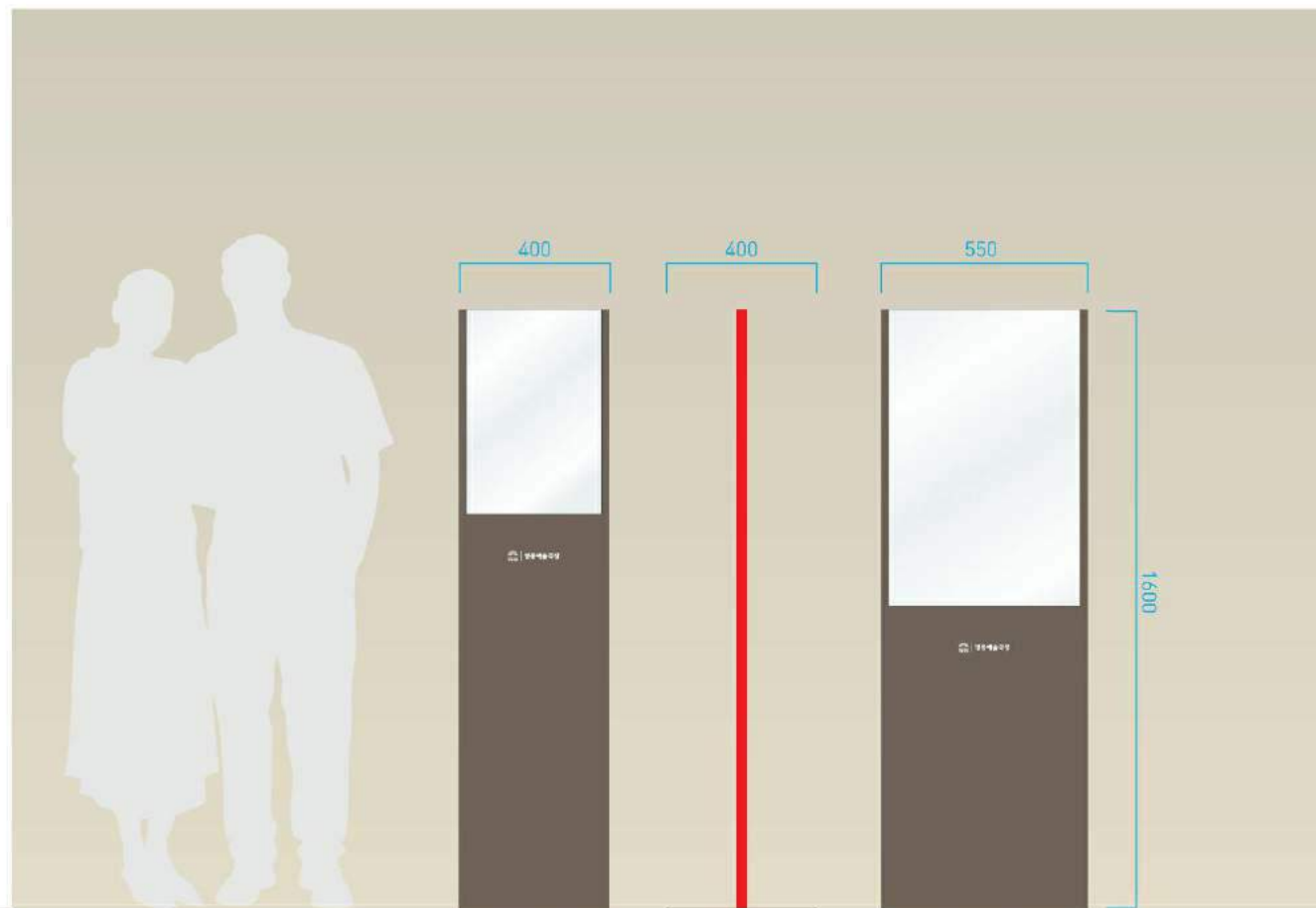




# 포스터 스탠드



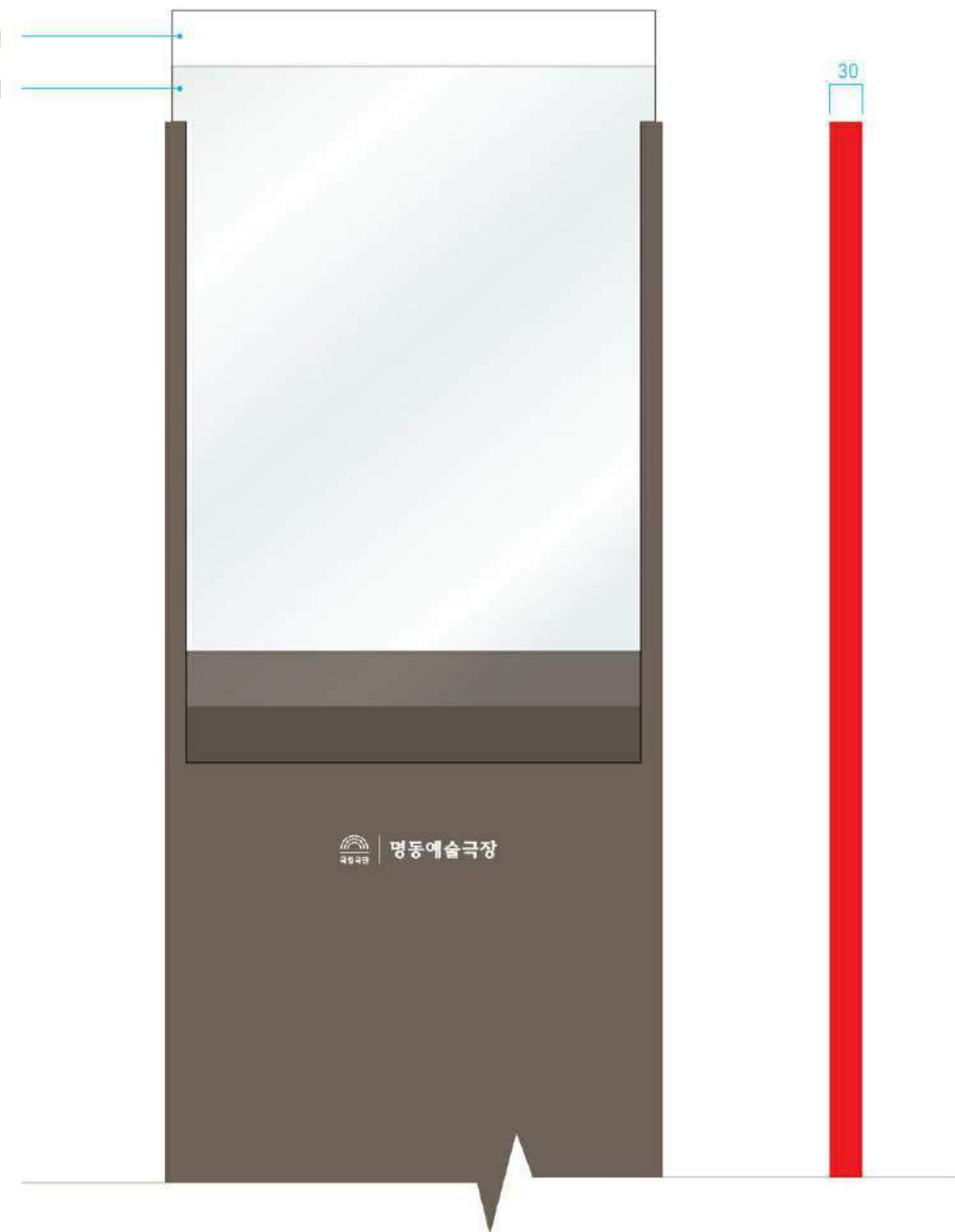
THK 1.2mm GALV.STL + 하부 5T평철  
지정 2색도장 / Pantone Warm Gray 11C + Pantone 173C  
실크프린트



4절 거치시

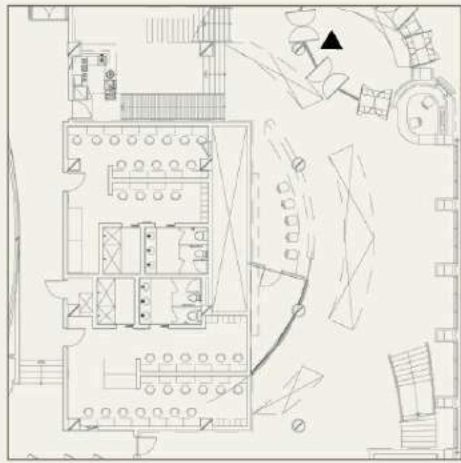
2절 거치시

2절/4절 인쇄물 삽지  
3T PC 커버



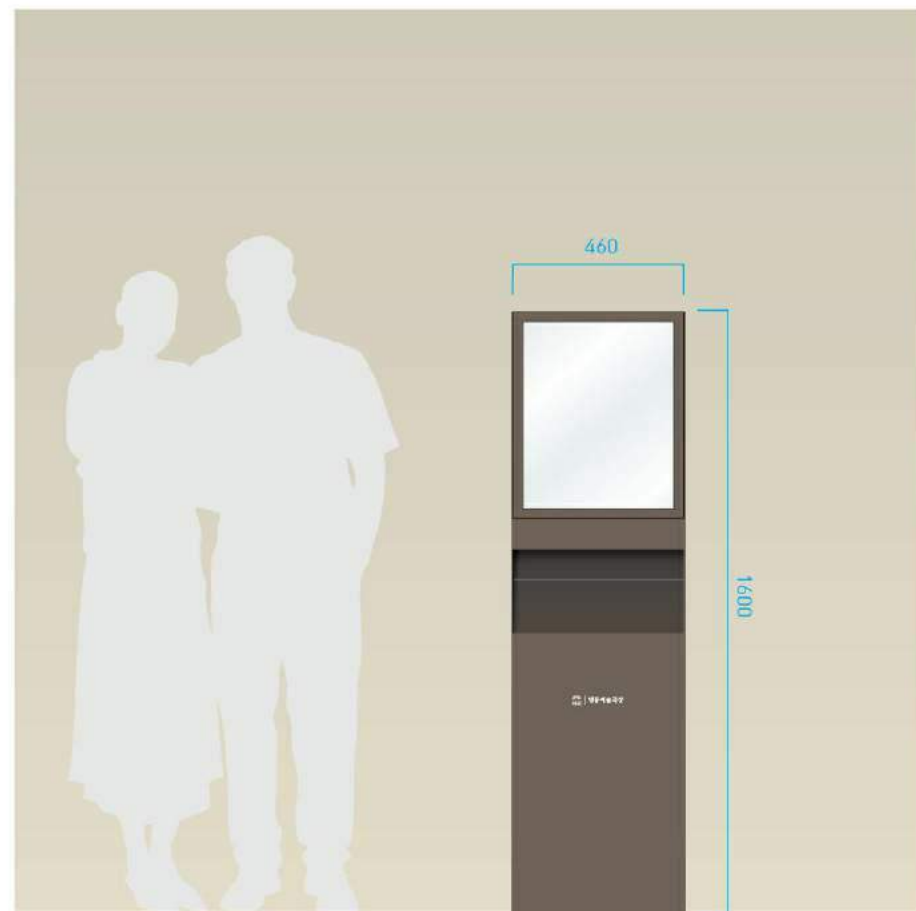
FRONT VIEW

SIDE VIEW

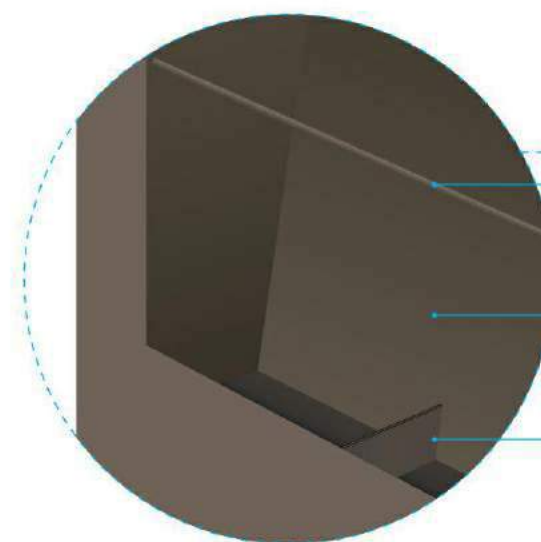


## 방풍실 홍보물 게시대

THK 1.2mm GALV.STL + 하부 5T평철  
지정 2색도장 / Pantone Warm Gray 11C + Pantone 173C  
실크프린트



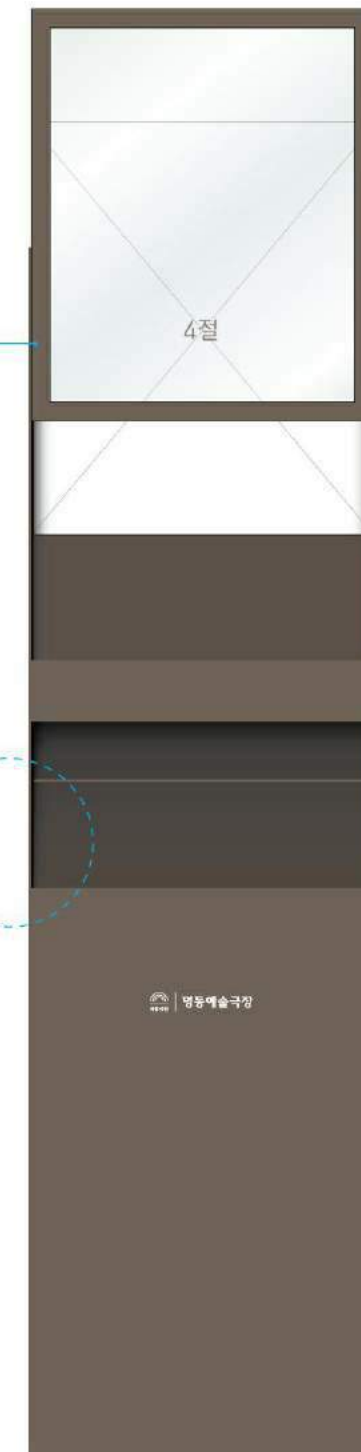
TOP VIEW



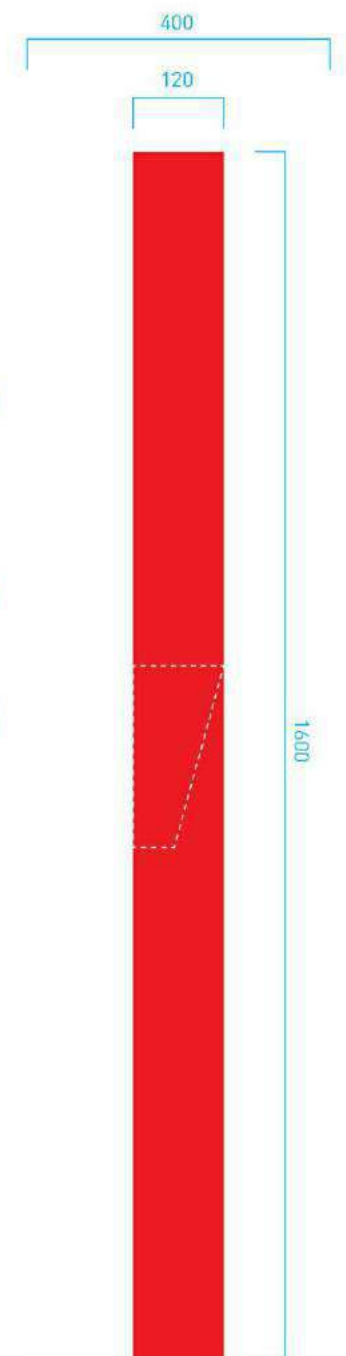
ZOOM IN

홍보물  
8T 아크릴커버  
코너 핀자석매입  
전면 테두리 실크인쇄

와이어 홀더  
안정적인 거치를 위해  
경사면 적용 (15°)  
내부 하단 칸막이

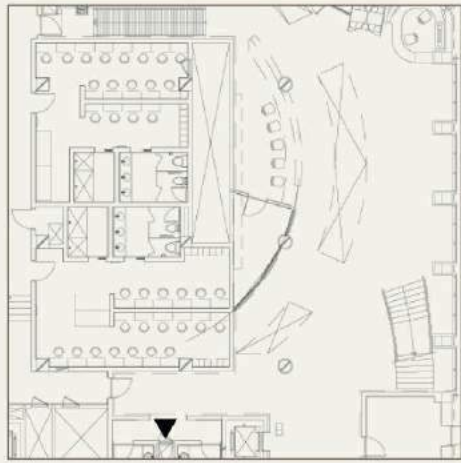


FRONT VIEW



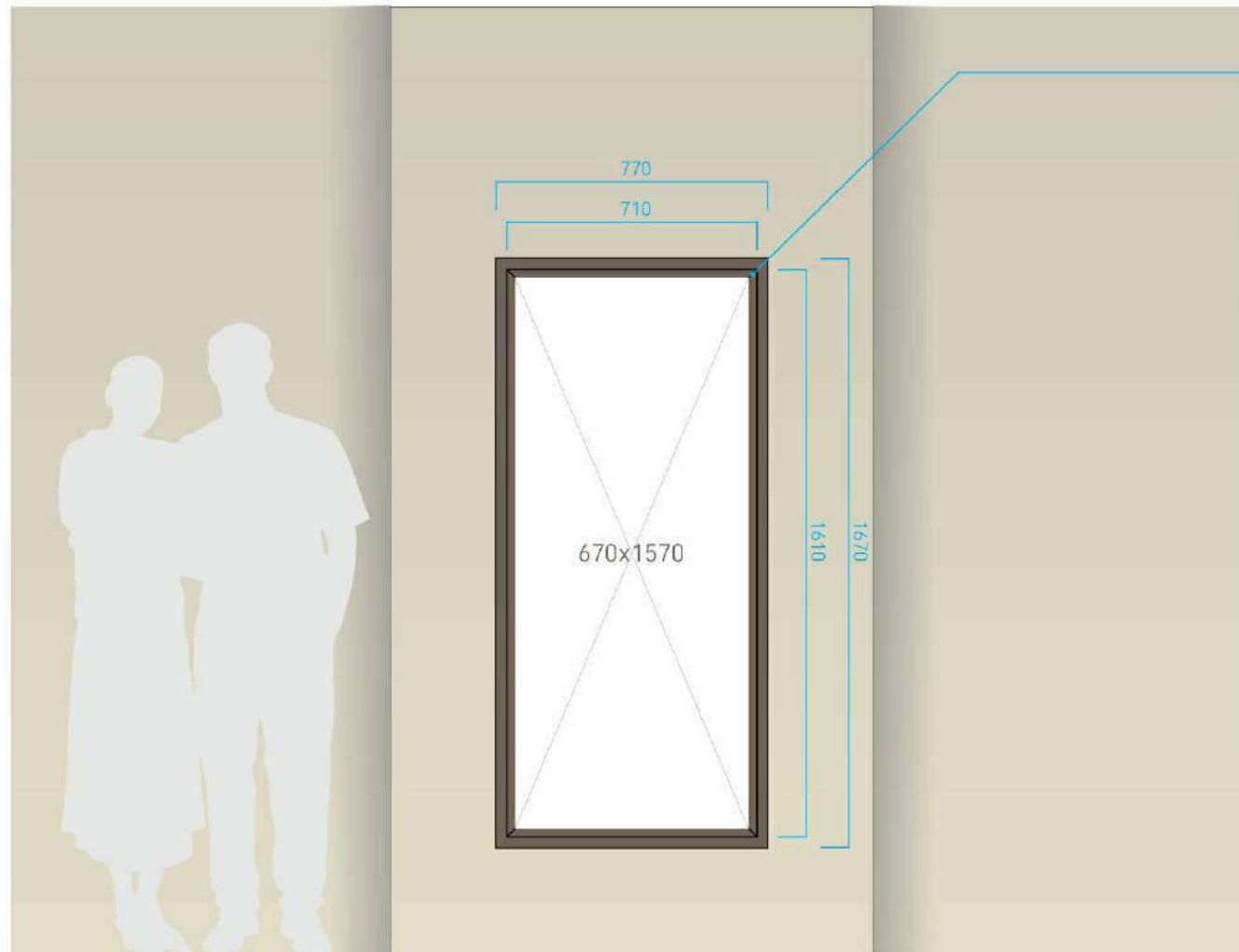
SIDE VIEW





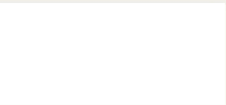
## 포스터 게시대(벽부)

기존 프레임 지정색도장 / Pantone Warm Gray 11C  
개폐식액자 매입

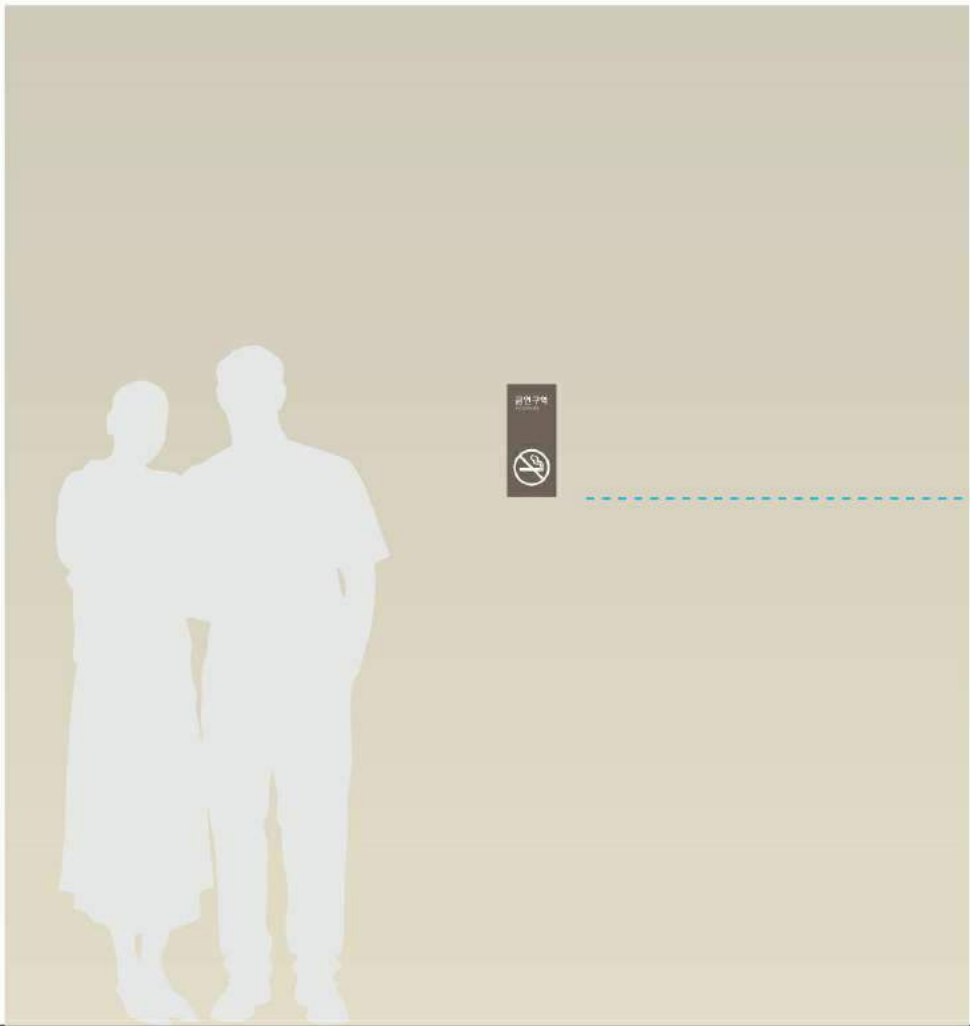


### 알루미늄 개폐식 액자

기존의 노출형 게시판에 비해 포스터 게시가 깔끔하며 교체가 용이.  
새로운 디자인 SCHEME에 맞춰 지정색 프레임 마감.  
기존의 프레임 손상 없이 현재의 규격에 끼워 맞추는 시공.



금연사인



H1400



130 X 300

5T 아크릴 지정색도장 / Pantone Warm Gray 11C  
실크프린트

FRONT VIEW

SIDE VIEW

**THANK YOU**